

travail
patrimoine
transports
commerces

logement
déplacements
espaces verts

quel avenir

pour notre territoire ?

ATELIER PARTICIPATIF

SAINT-DENIS

1^{er} février 2018

équipements publics
espaces publics
architecture

INTRODUCTION

Le mot des élus



plan local d'urbanisme
intercommunal

PRESENTATION DE LA SOIREE

Pluricité



plan local d'urbanisme
intercommunal



plan local d'urbanisme intercommunal

Le déroulement de l'atelier (18h30-20h30)

1. L'état d'avancement du PLUi et de la concertation
2. Les grands axes du diagnostic du PLUi, en cours d'élaboration
Temps d'échanges
3. L'approfondissement du diagnostic et des enjeux dans des groupes thématiques participatifs
4. Présentation et échange en plénière sur les enjeux prioritaires relevés par chaque groupe thématique



Les objectifs de cette soirée et des groupes thématiques participatifs

- Contribuer à **enrichir le diagnostic** en cours de réalisation
- **Explorer et prioriser des enjeux** qui vous semblent importants à prendre en compte pour l'évolution du territoire
- Recouper le questionnaire en ligne et la concertation participative
- **Permettre à chacun(e) de s'exprimer**
- **Mettre en débat** les principaux enjeux relevés dans les groupes

1.

L'ETAT D'AVANCEMENT DU PLUi ET DE LA DÉMARCHE DE CONCERTATION

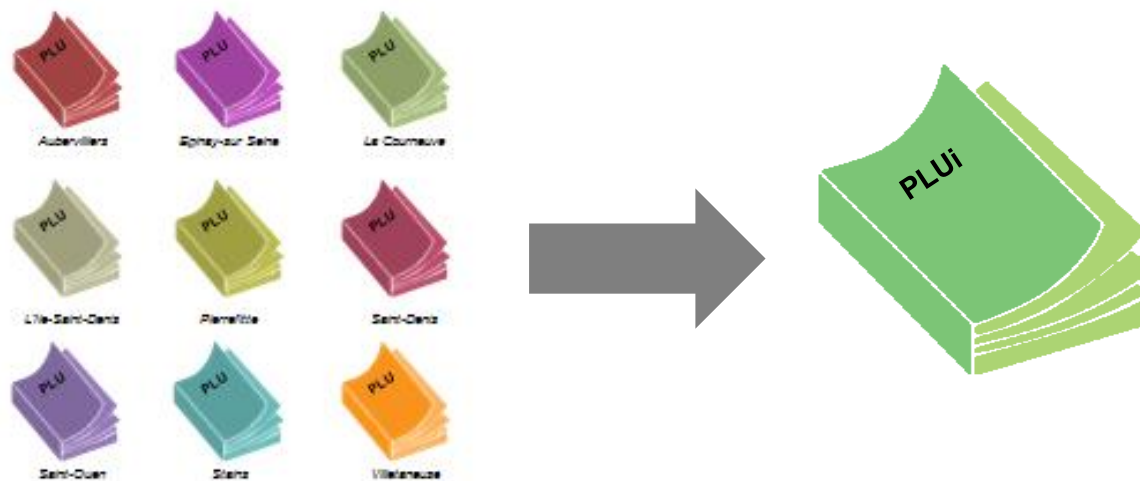


plan local d'urbanisme
intercommunal

Qu'est-ce que le PLUi ?

De 9 PLU communaux à 1 PLU intercommunal

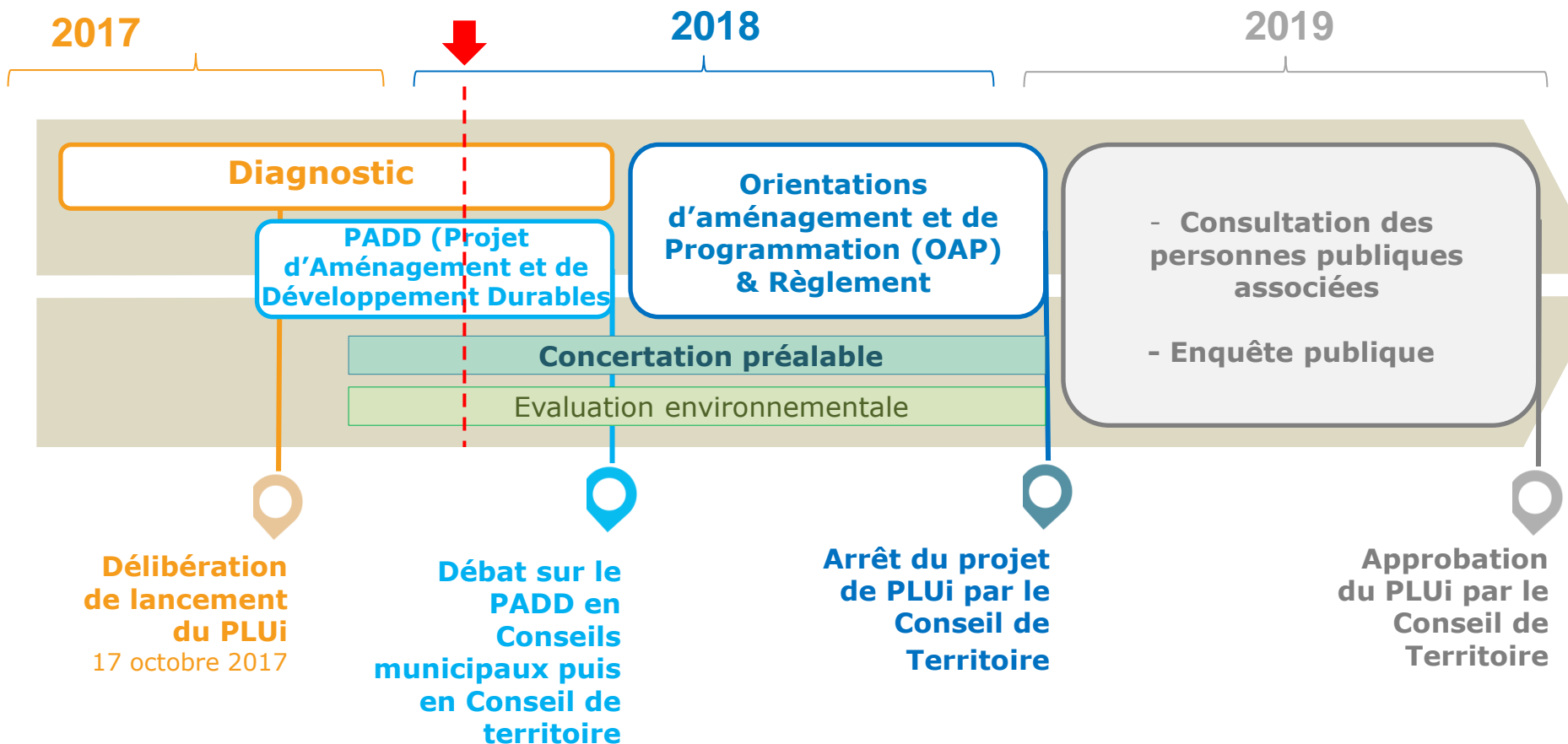
Le Plan Local d'Urbanisme intercommunal (PLUi) sera le principal document de planification de l'urbanisme à l'échelle de Plaine Commune. Au moment de son approbation, il se substituera aux actuels PLU communaux.



Le PLUi est à la fois :

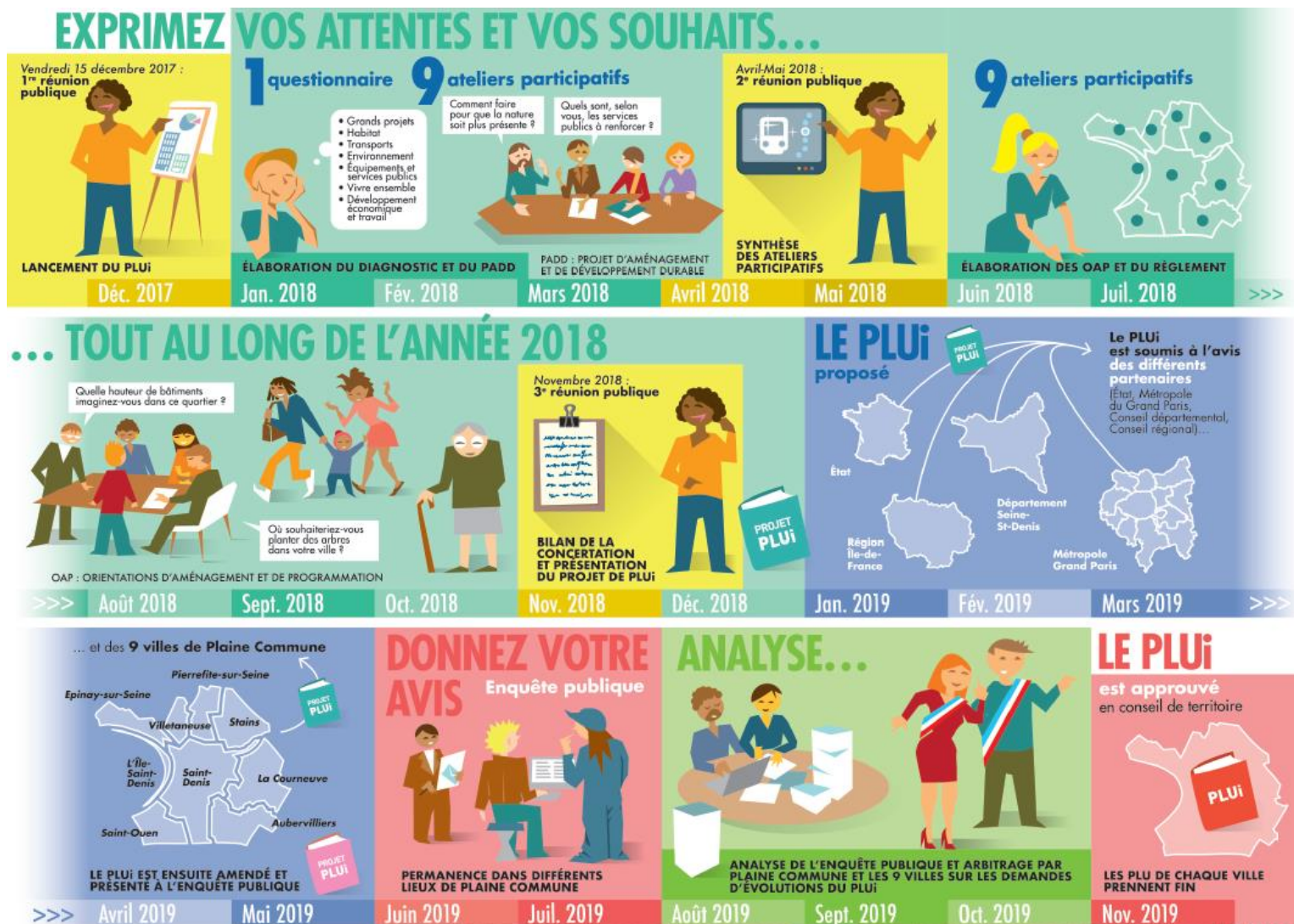
- **Un projet pour le territoire** : le PLUi est un document prospectif qui définit l'avenir du territoire par un Projet d'Aménagement et de Développement Durables (PADD)
- **Un document d'urbanisme réglementaire** : Le PLUi définit les règles de construction pour chaque terrain, public et privé.

Le contenu du PLUi et les grandes étapes de son élaboration



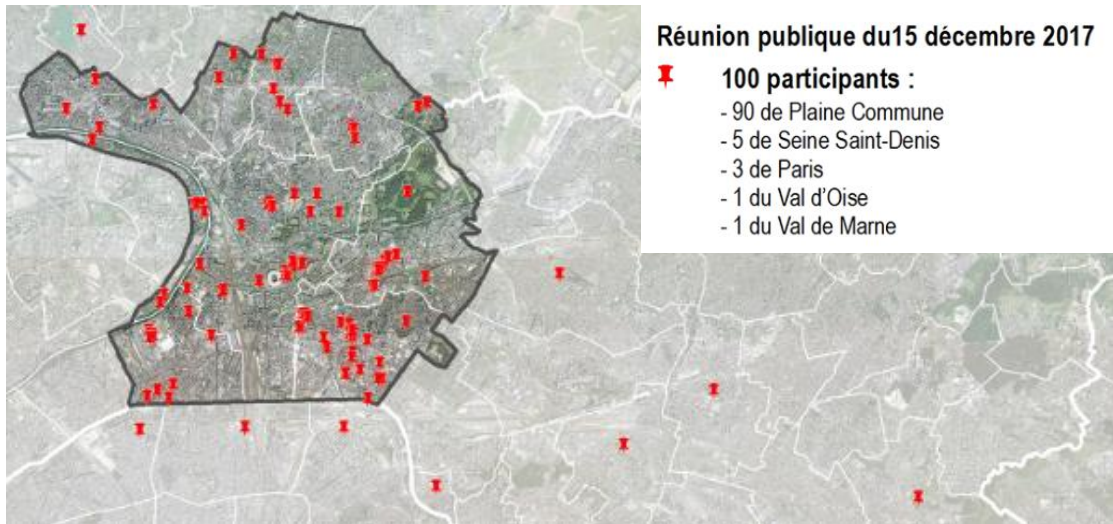
Les étapes de la concertation sur le PLUI

Calendrier prévisionnel



Infographie à retrouver dans le *En Commun* de novembre et dans le document PLUI disponible à l'accueil de Plaine Commune

La réunion de lancement de la concertation du 15/12/2017



- **130 questions** posées et recueillies sous forme de post-it. **Les réponses** seront publiées prochainement sur la **page PLUi** du **site web de Plaine Commune**
- Plusieurs dizaines de personnes « **habitants-relais** » volontaires



Un panel de définition du PLUi selon les participants du 15/12/2017

Des définitions typiques et plus atypiques



DÉFINIR LE PLUI C'EST DEMANDER LES GRANDES LIGNES DE LA VILLE DE DEMAIN, DANS LAQUELLE ON AIMERAIT VIVRE, AU SEIN DE LA MÉTROPOLE DU GRAND PARIS

LE PLUI DÉFINIT LES RÈGLES D'URBANISME QUI S'APPLIQUERONT SUR L'ENSEMBLE DU TERRITOIRE. IL DOIT DONNER DE LA COHÉRENCE EN MATIÈRE D'HABITAT, D'ESPACES VERTS, D'ÉQUIPEMENTS ET UTILISER AU MIEUX L'INTERCOMMUNALITÉ.

S'INTERESSER AU PLUI C'EST MAÎTRISER L'ÉVOLUTION DE MA VILLE ET TANT QU'HABITANTS, USAGERS ET NE PAS LAISSER QUE DES PROFESSIONNELS DÉCIDER, QUI NE PRATIQUENT PAS LES LIEUX.



UN DOCUMENT INTROUVABLE RÉSERVÉ À QUELQUES INITIÉS

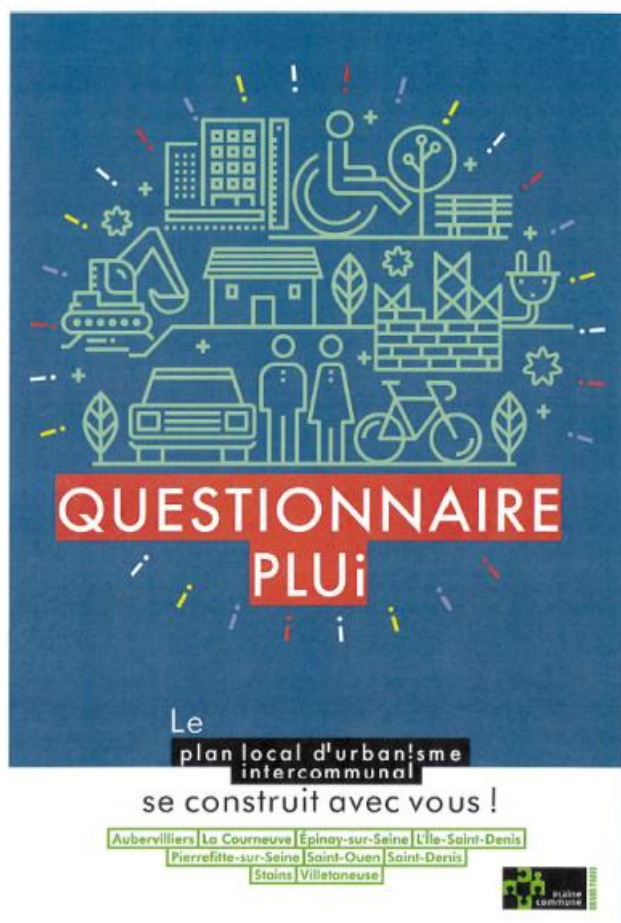
LE PLUI C'EST RÊVER LA VILLE AUJOURD'HUI POUR AVOIR LA VILLE DÉSIRÉE DEMAIN

LE PLUI C'EST DÉTRUIRE ET RECONSTRUIRE, DE LA POUSSIÈRE, DU BRUIT ET BEAUCOUP DE FRIC



Le questionnaire PLUi

Donnez votre avis sur l'avenir du territoire jusqu'au 16 mars 2018 !
sur www.plainecommune.fr/plui



Au 1^{er} février 2018 :

524 répondants (habitants et usagers de Plaine Commune)

Dont 276 habitants et usagers de Saint-Denis

2.

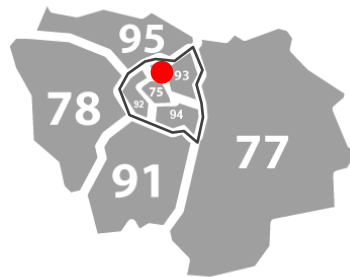
LES GRANDS AXES DU DIAGNOSTIC DU PLUi, EN COURS D'ÉLABORATION



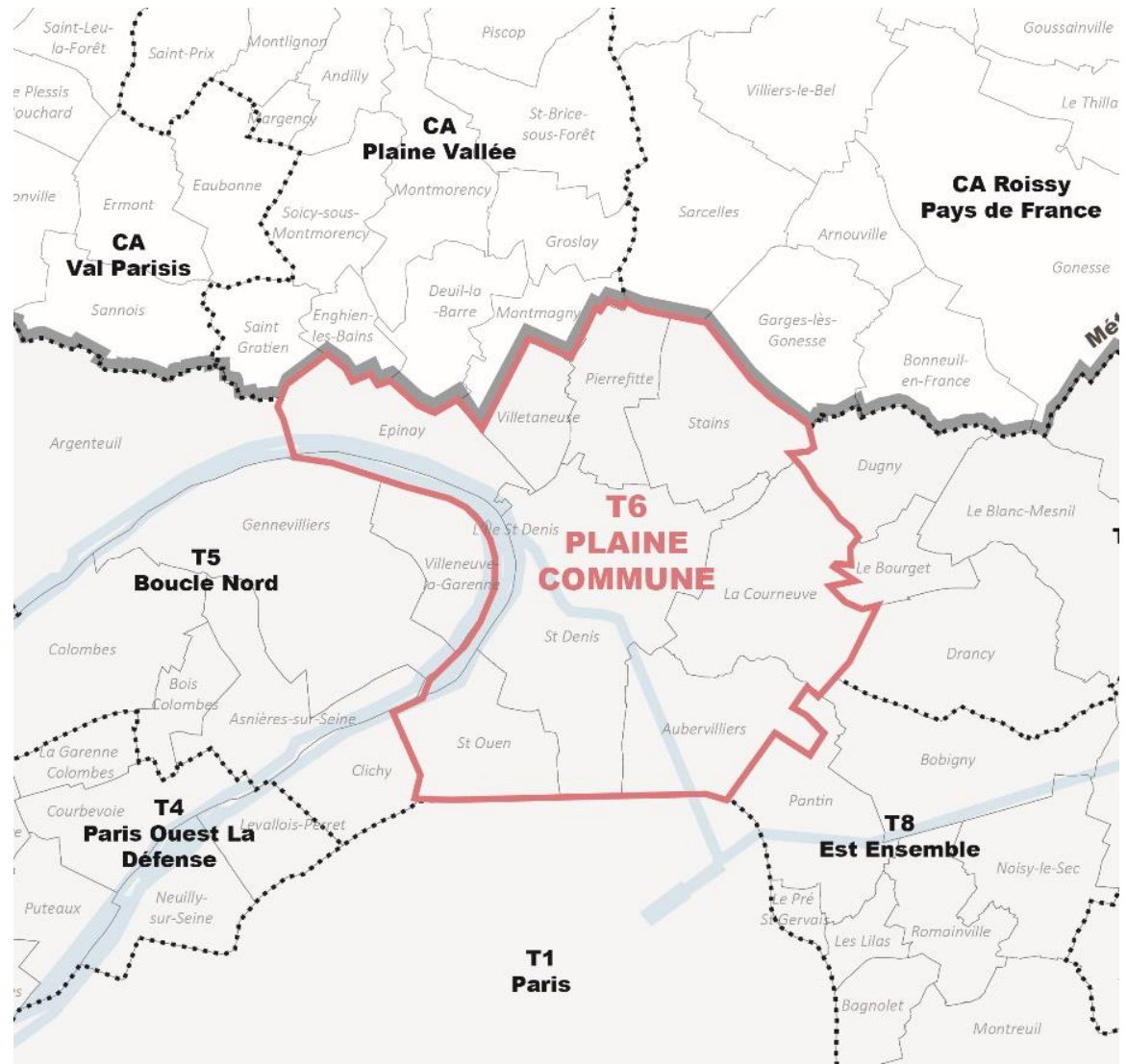
plan local d'urbanisme
intercommunal

Plaine Commune dans la métropole

- 9 communes
- 434 000 habitants
- Un territoire stratégique de la Métropole du Grand Paris
- Un territoire pionnier de l'intercommunalité
- Un projet de territoire ambitieux : « le territoire de tous les possibles »



- Plaine Commune
- MGP au 01/01/2018



Les habitants du territoire

- Une population en forte croissance (+23,5% de 1999 à 2015)
- Une population jeune et qui rajeunit
- De grands ménages familiaux
- Une majorité d'ouvriers et d'employés
- Une population diverse, de nombreuses nationalités
- Un revenu médian inférieur au Département et à la Région
- Une hausse de l'emploi, mais un chômage encore élevé et un décalage entre les emplois offerts et la qualification des habitants



L'habitat

- Une majorité de logements collectifs, de taille modeste
- Un parc de logements récent
- Des actions pour rénover les logements existants, sur le parc social comme sur le parc privé
- Des enjeux émergents : dégradation des quartiers pavillonnaires et habitat informel



Saint-Denis



Saint-Denis, centre-ville

Le marché immobilier et les parcours résidentiels

- Un territoire bâtisseur
- Les prix du neuf en forte hausse au Sud de Plaine Commune
- Une politique intercommunale pour maintenir un parc de logements abordable
- Un parc social important mais sous pression : 33 000 demandeurs de logements sociaux
- Des ménages précaires dans le parc privé
- Une difficulté à conserver des ménages avec enfants en partance vers par la grande couronne, et à attirer des cadres



Saint-Denis, centre-ville



Saint-Denis, la Plaine

Les équipements

- De nombreux équipements d'envergure nationale ou métropolitaine (Stade de France, universités, théâtres...)
- Une offre d'équipements de proximité qui peine à satisfaire les besoins (écoles, petite enfance, sport, santé)
- Une identité spécifique : « le territoire des cultures et des créations »



Saint-Denis, université Paris 8



Saint-Denis, Stade de France



Saint-Denis, école Niki de Saint-Phalle



L'Île-Saint-Denis, médiathèque



Saint-Denis, théâtre G. Philippe



Saint-Ouen, patinoire

Paysage et environnement

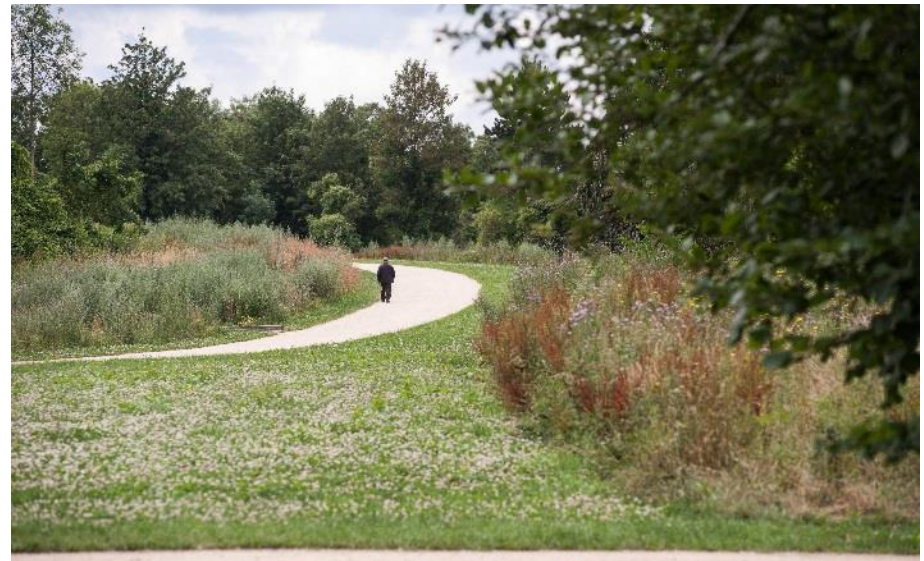
- Une diversité de paysages, des atouts paysagers remarquables
- Une paysage également marqué par la présence des grandes infrastructures (autoroutes, voies ferrées...)



Canal de Saint-Denis



La Seine et les coteaux à Epinay-sur-Seine



Parc de la Butte Pinson à Villetaneuse

Paysage et environnement

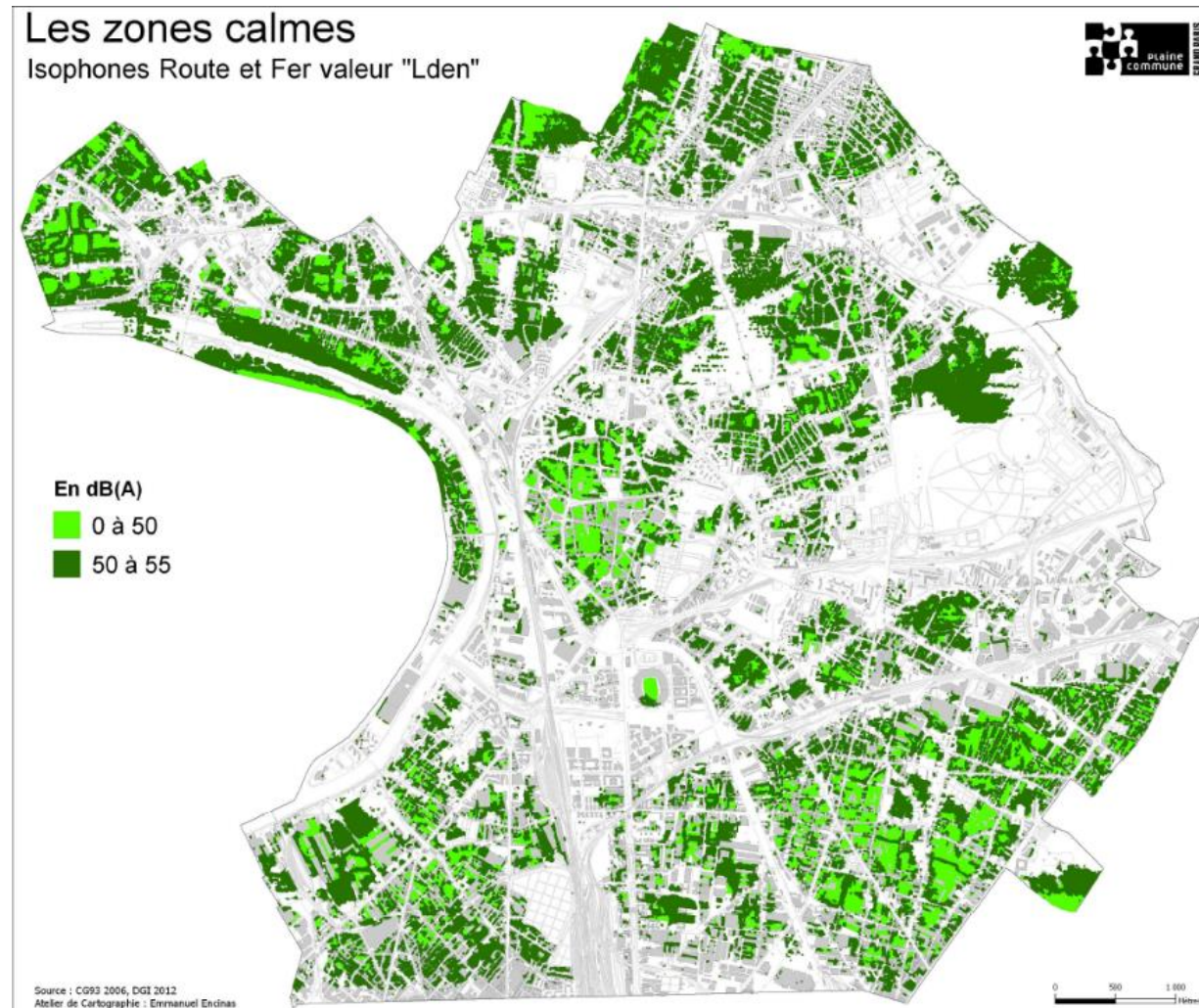
- Une présence végétale très variable dans les différentes parties du territoire
- Des secteurs en manque d'espaces verts
- Quelques espaces de nature généreux, mais parfois difficilement accessibles
- Une présence de l'eau relativement peu visible, mais des risques à prendre en compte



Hauteur du bâti et hauteur de la végétation

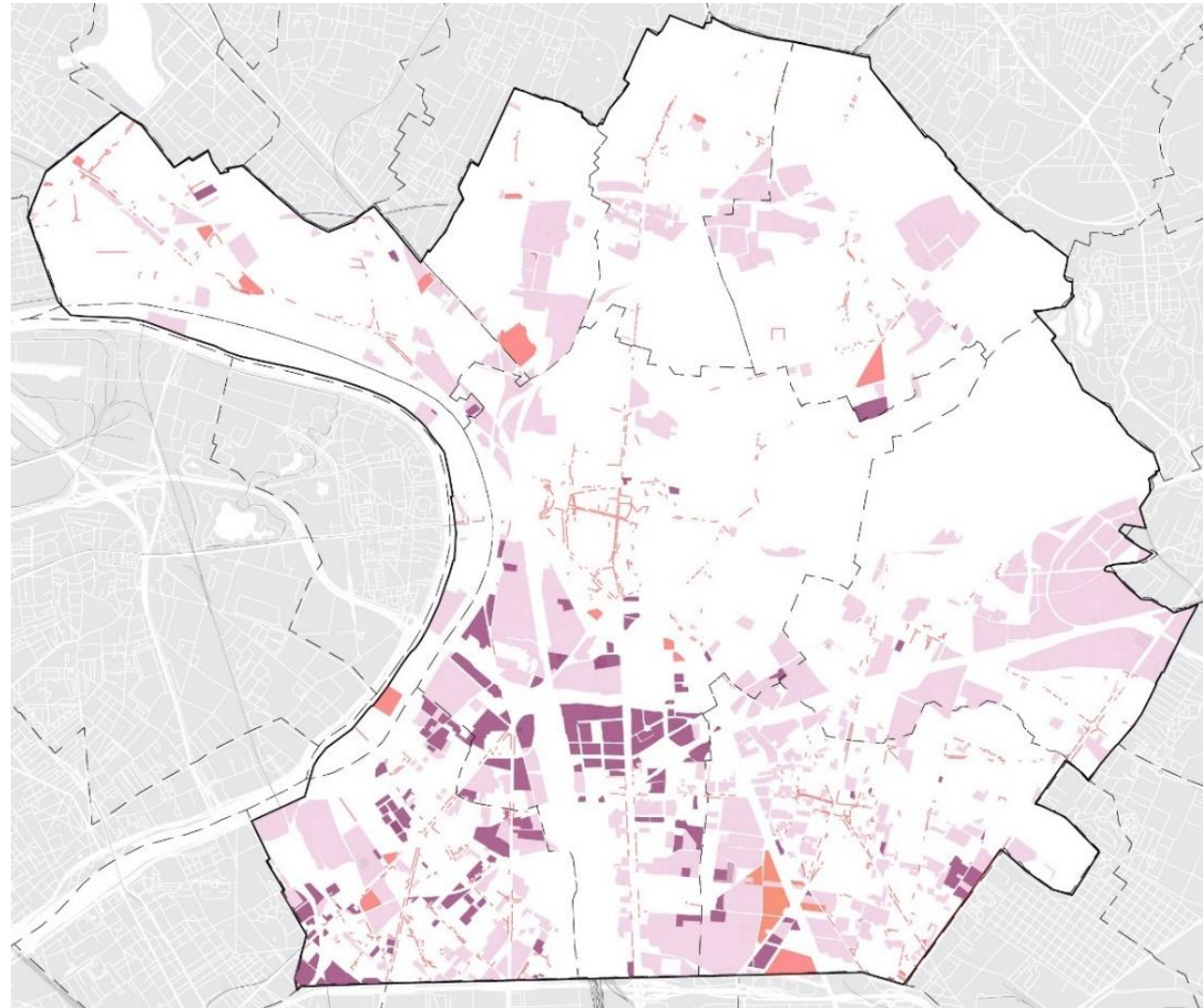
Nuisances et risques

- Une forte exposition aux nuisances sonores (routières, ferroviaires, aéroportuaires) et à la pollution atmosphérique
- Des risques industriels liés à l'héritage économique du territoire (pollution des sols, risques technologiques)



Economie

- Une économie en mutation spectaculaire : d'un espace industriel en déclin à un pôle tertiaire régional majeur
- Une diversité économique liée à l'histoire du territoire : de nombreuses activités artisanales et productives, dont certaines sont concurrencées
- Des thématiques affirmées ou émergentes : l'agriculture urbaine, le tourisme, le numérique
- Un commerce de proximité en difficulté, notamment dans les centres-villes
- Des spécificités en matière de commerce: marchés très attractifs, Puces de St Ouen, commerce de gros



Tissus urbains à dominante d'activités économiques

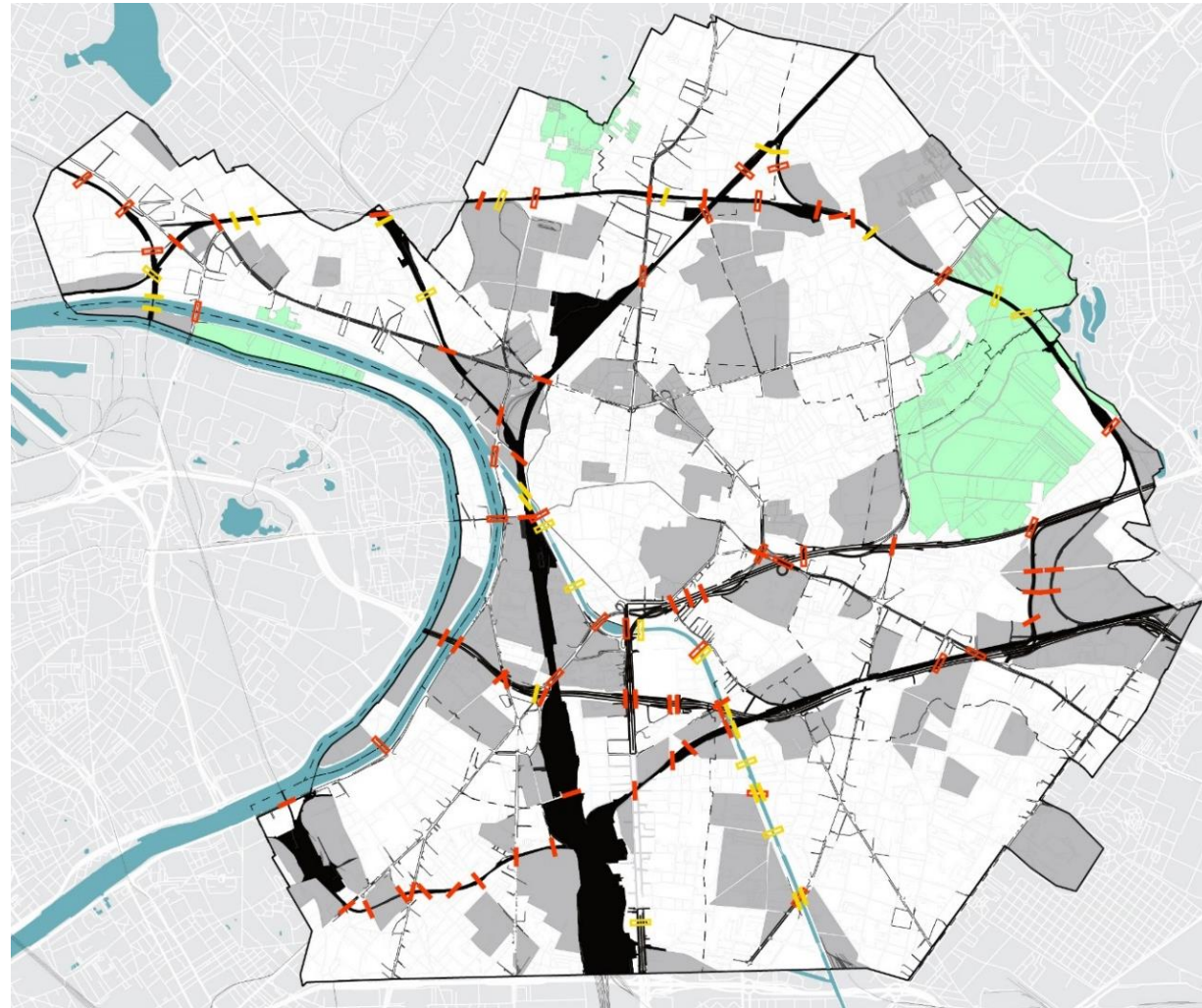


Déplacements

- Une population peu motorisée
- Un réseau routier principal saturé, un réseau local chargé
- Des parkings en ouvrage globalement sous-utilisés
- Des flux de marchandises importants, transportés presque exclusivement par la route
- Des « coupures » liées à la présence des grands axes routiers et des voies ferrées
- Une offre inégale en mobilités douces et en intermodalité



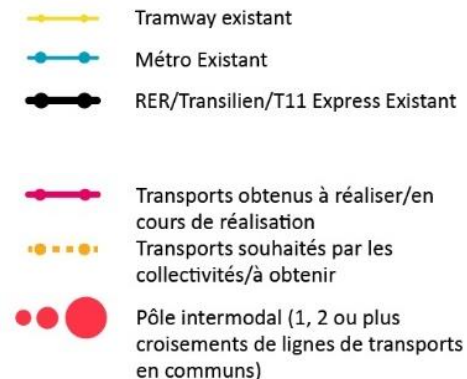
Le faisceau ferré Saint-Denis – Saint-Ouen



Coupures liées aux infrastructures

Déplacements

- Une forte amélioration des transports collectifs lourds depuis 2012 (tramways, M12), qui va se poursuivre (prolongements M12 et M14, Grand Paris Express)
- Un réseau de transports collectifs plus dense au Sud, mais des secteurs encore mal desservis



Les transports en commun

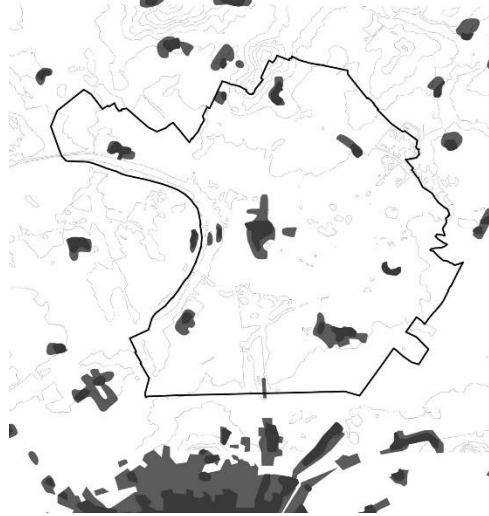
Evolution urbaine historique

- Un territoire à l'urbanisation récente et rapide, en grande partie urbanisé

1700



1800



1900



1930



1960

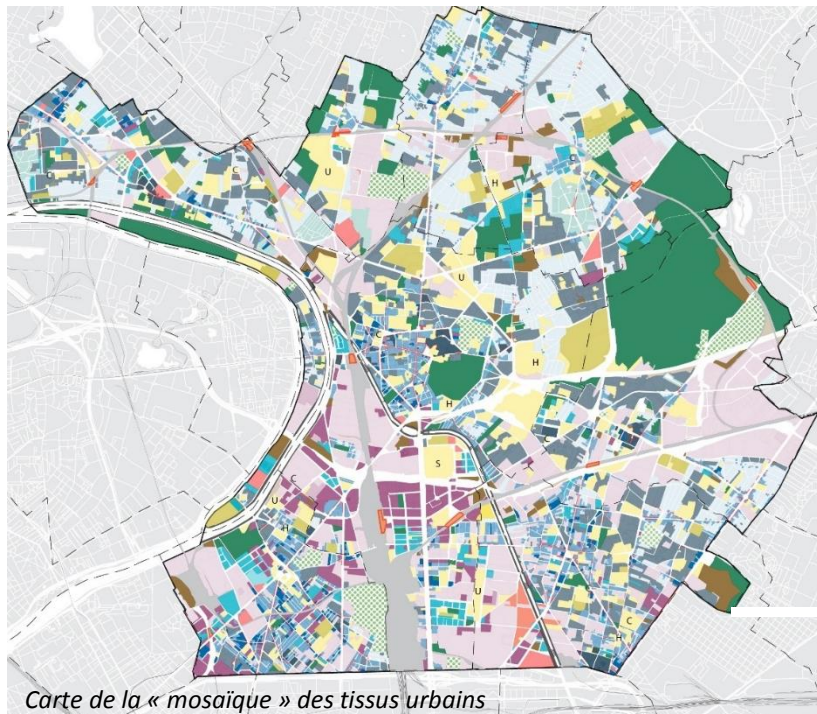


2017



Les tissus urbains

- Une « mosaïque urbaine », diverse et contrastée
- Des quartiers et des communes aux identités singulières
- Des formes urbaines caractéristique de Plaine Commune : tissus mixtes, grands ensembles, quartiers pavillonnaires et cités-jardins, grandes zones d'activités
- Un contraste général entre le nord et le sud de Plaine Commune



Carte de la « mosaïque » des tissus urbains



Saint-Denis, centre-ville



Epinay-sur-Seine, centre-ville



Saint-Denis



Stains



Saint-Ouen



Aubervilliers

Les projets

- Un territoire dynamique : une puissante dynamique de transformation de la ville
- Des opérations d'aménagement majoritairement situées au Sud du territoire
- De nombreux projets de renouvellement urbain, sur l'ensemble du territoire
- Un nombre croissants de projets privés situés hors des opérations d'aménagement publiques



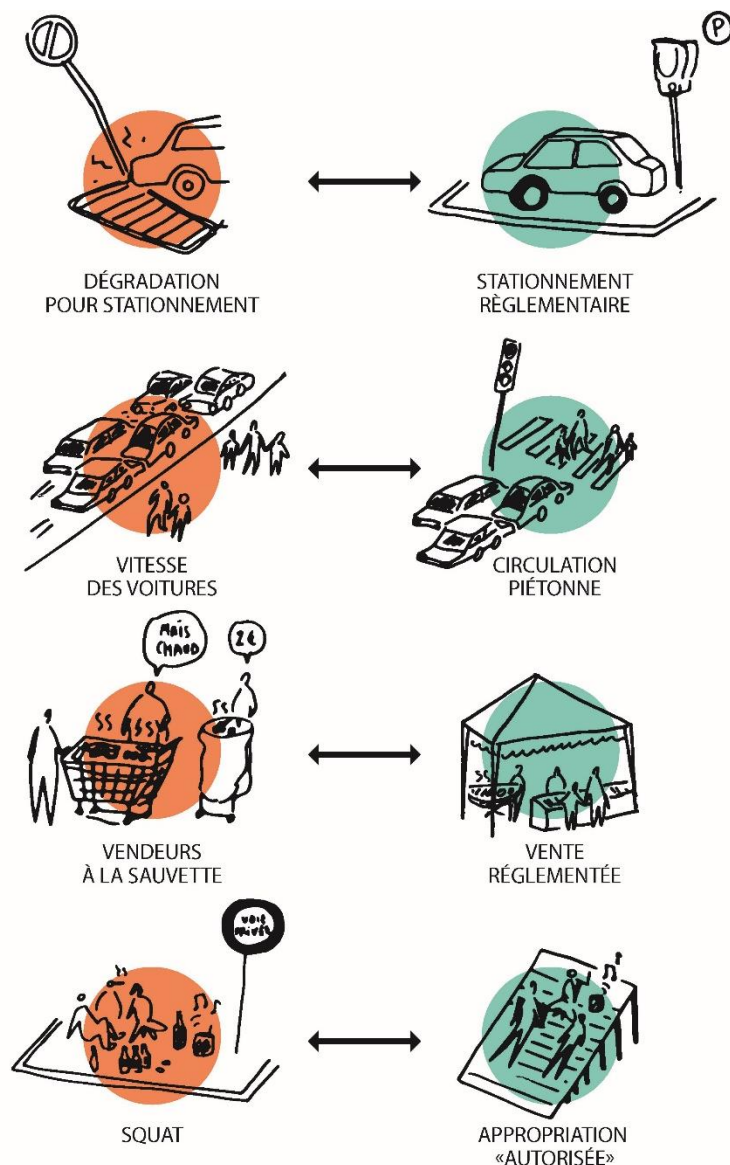
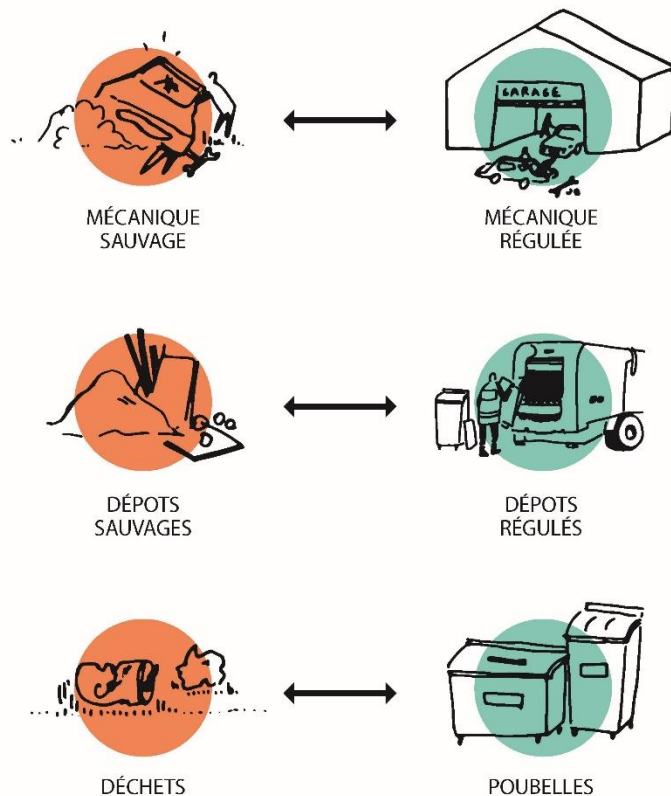
Futur village Olympique (Saint-Ouen, l'Île-Saint-Denis, Saint-Denis)



ZAC Montjoie (Saint-Denis)

Le cadre de vie quotidien

- Un espace public en tension : des « controverses » qui impactent le cadre de vie quotidien



3.

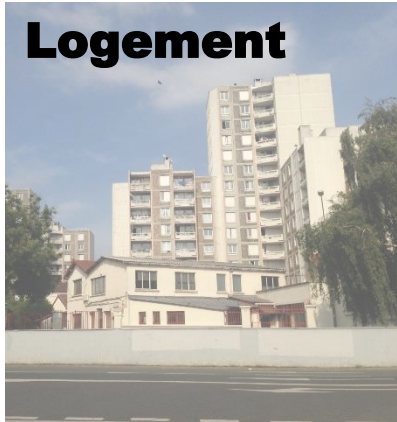
ATELIERS THEMATIQUES



plan local d'urbanisme
intercommunal

6 thématiques au choix pour les groupes participatifs

Logement



Equipements publics, services et cadre de vie



Transports et déplacements



Développement économique et l'emploi



Paysages, espaces verts, environnement



Urbanisme et projets



Pour le travail en groupe : *quelques règles de fonctionnement à partager*

Pour favoriser une expression de tous :

- Une prise de parole courte (1 mn)
- Prendre la parole au maximum 2 fois

Chaque groupe désigne :

- **Un orateur**
⇒ **Mission : lecture des éléments du diagnostic à voix haute pour l'ensemble des membres du groupe**
- **Un secrétaire**
⇒ **Mission : prise de notes des éléments de débat et de notation sur la feuille A3 (feuille A3 par groupe de travail).**
- **Un facilitateur**
⇒ **Mission : régule les échanges et veille au partage de la parole entre les membres du groupe et à la bienveillance des participants.**
- **Un porte-parole**
⇒ **Mission : restituer en plénière les 3 enjeux clefs retenus par le groupe**

Plus d'informations sur: www.plainecommune.fr/plui au siège de Plaine Commune, en Mairies et dans les Médiathèques

Prochaines réunions

- 06/02/2018 : médiathèque Flora Tristan de Pierrefitte ; à 18h30
- 08/02/2018 : médiathèque Aimé Césaire de La Courneuve ; à 18h30
- 27/02/2018 : Médiathèque Colette d' Epinay sur seine ; à 18h30
- 06/03/2018: médiathèque St John Perse à Aubervilliers ; à 18h30
- 13/03/2018: médiathèque Elsa triolet à l'Île St Denis ; à 19h00
- 14/03/2018 : médiathèque Renaudie de Villetaneuse ; à 18h30
- 15/03/2018 : nouvelle médiathèque Louis Aragon de Stains ; à 18h30
- 21/03/2018 : médiathèque Persépolis de Saint-Ouen, 18h30



plan local d'urbanisme
intercommunal