

LE PROJET ALIMENTAIRE TERRITORIAL URBAIN, SOLIDAIRE et levier de développement économique local de Plaine Commune



Avec la participation de



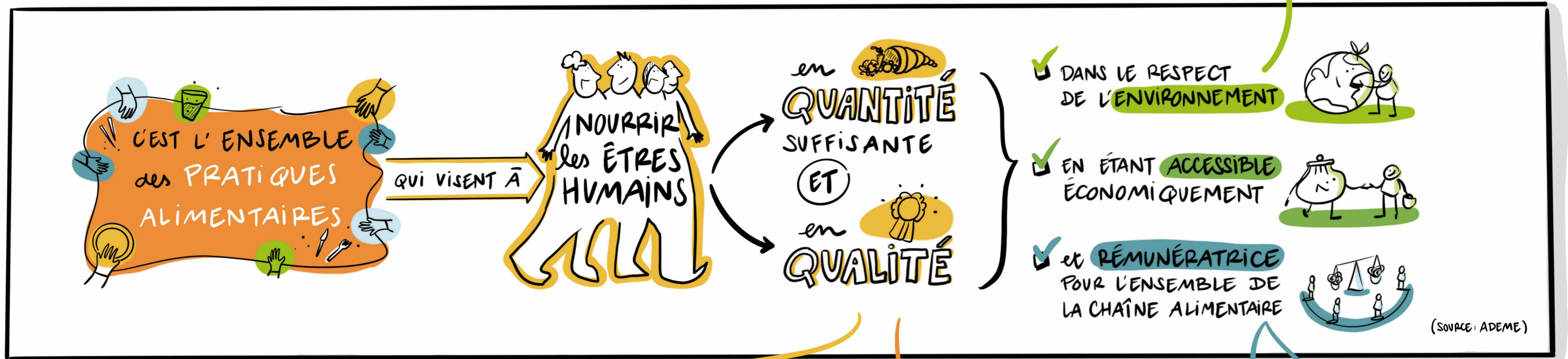
Une ALIMENTATION durable et de qualité

• DÉFINITION • DÉCRYPTAGE



UNE ALIMENTATION FAVORABLE à L'ENVIRONNEMENT C'EST:

- de viande
- + de produits de saison
- de gaspillage
- + de bio



UNE ALIMENTATION FAVORABLE à LA SANTÉ C'EST:

- + de fruits, légumes, légumineuses et fruits à coque
- + de produits bio
- de sel, sucre, gras
- de produits ultra-transformés
- + de fait maison
- + de repas équilibrés



UNE ALIMENTATION DE QUALITÉ C'EST AUSSI:

- LE PARTAGE
- LA CONVIVIALITÉ
- LA CUISINE MAISON
- LE GOÛT



CONSOMMER EN CIRCUITS COURTS

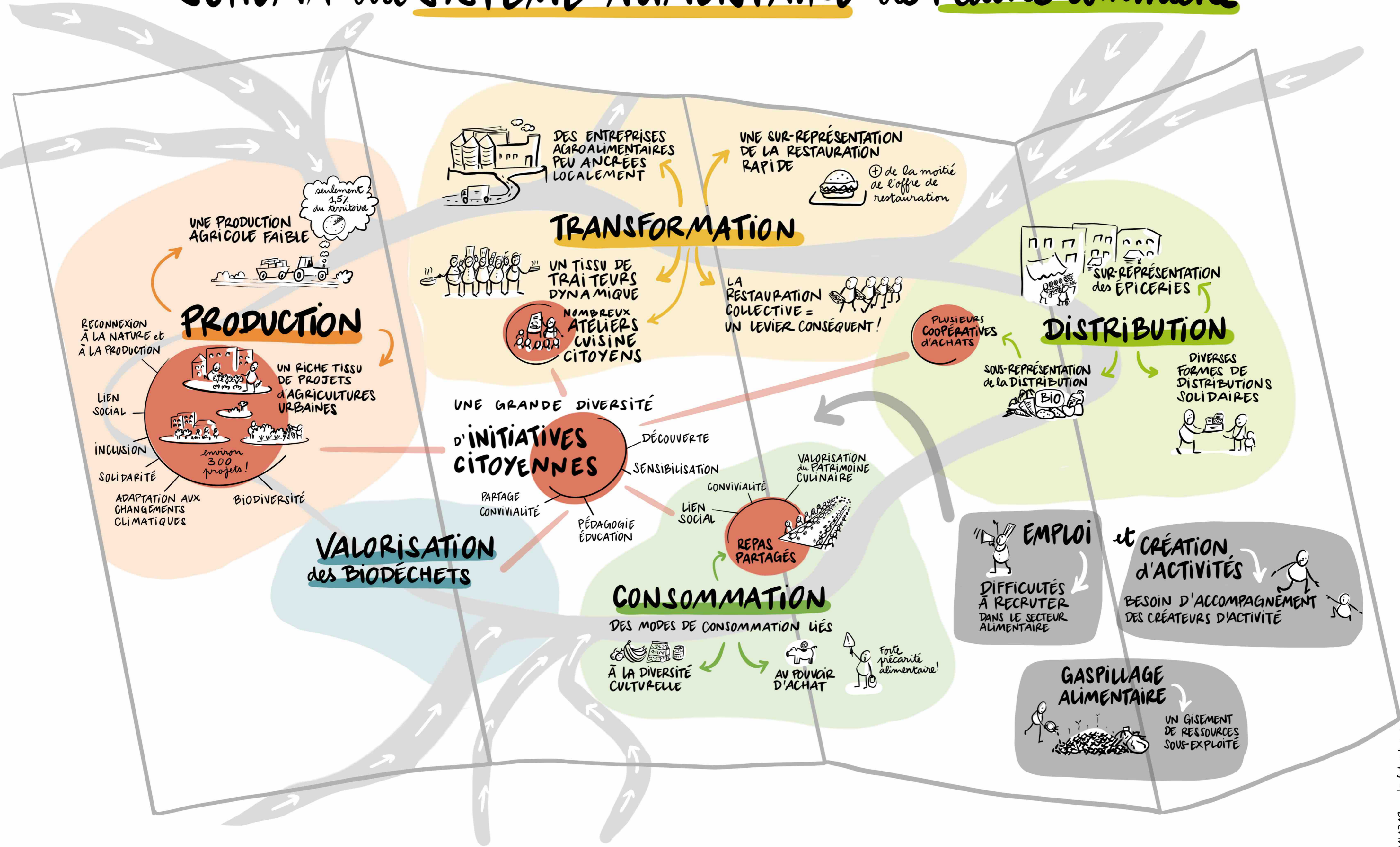
- ⌚ Max. 1 intermédiaire entre le producteur et le consommateur
- + Prix plus juste pour producteur et consommateur
- + Meilleure traçabilité



PRIVILÉGIER UNE ALIMENTATION LOCALE ?

- ⚠ Pas de périmètre officiel pour le "local"
- ⚠ Pas toujours égal à "qualité"!
- + Se reconnecter à la production, mieux comprendre son fonctionnement
- + Création d'emplois locaux

SCHÉMA du SYSTÈME ALIMENTAIRE de Plaine Commune



LE PROJET ALIMENTAIRE TERRITORIAL URBAIN, SOLIDAIRE

et levier de développement économique local de Plaine Commune

C'EST UNE **DÉMARCHE COLLECTIVE** AVEC L'ENSEMBLE DES PARTENAIRES

