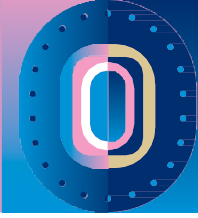


PARCOURS: AU FIL DE L'EAU, AU CŒUR DE LA NATURE, NOTRE VISAGE INSOUÇONNÉ



LA TRAME VERTE ET BLEUE : UN PATRIMOINE NATUREL

L'écologie urbaine irrigue l'ensemble des politiques publiques portées par Plaine Commune. Qualité de vie et environnement, développement durable, meilleure gestion des ressources naturelles et réduction des inégalités sont au cœur des projets menés pour faire face aux défis du XXI^e siècle et assurer le bien-être des habitants, dans le respect de celui des générations futures.



INFOS CLEFS

L'objectif de Plaine Commune est d'engager la conversion écologique et sociale du territoire. Il s'agit ainsi d'améliorer la qualité de vie de chacun dans le respect des impératifs écologiques et climatiques de notre époque.

Ainsi Plaine Commune s'engage à : intégrer l'écologie urbaine dans l'ensemble des politiques et des projets, mobiliser et accompagner les acteurs, habitants et usagers du territoire dans la conversion écologique et sociale mais aussi à mettre en œuvre des actions d'amélioration de la qualité de vie environnementale du territoire et faire vivre des projets transversaux.

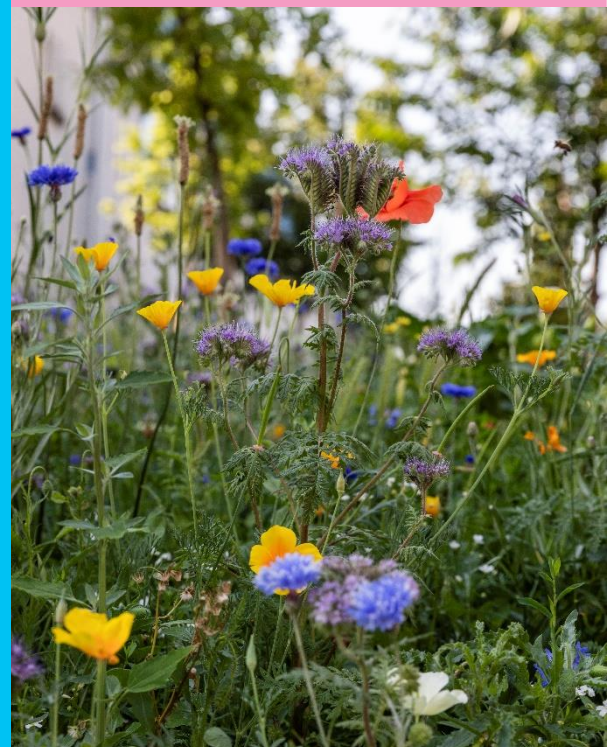
L'ensemble de ces objectifs sont déclinés principalement dans trois documents cadres : l'Agenda 21, le Plan Climat Air Energie et le référentiel d'aménagement soutenable.

Pour servir cette volonté politique, Plaine Commune bénéficie d'atout : une partie du territoire est maillée par des espaces verts comme le parc départemental Georges Valbon ou le parc de la Légion d'Honneur. Ils constituent les noyaux de biodiversité de la trame verte urbaine.

La Seine et le Canal Saint-Denis ainsi que les berges de ces cours d'eau constituent l'essentiel de la trame bleue du territoire. Ces espaces offrent différents habitats pour une grande diversité d'espèces animales et végétales. La Vieille Mer et le ru des Arras à Saint-Denis constituent, quant à eux, des potentiels de trame bleue.

CHIFFRES CLEF

- **1 PARC RÉGIONAL**, La Butte Pinson
- **2 GRANDS PARCS DÉPARTEMENTAUX** à L'île-Saint-Denis et Georges Valbon
- Le parc départemental Georges Valbon, **plus grand que Central Park à New York**
- 183 parcs et squares
- 25 357 arbres d'alignement
- 700 000 fleurs plantées chaque année
- **2 VOIES D'EAU** : le Canal Saint-Denis 6,6 km de long et la Seine, environ 4 km de long





80mn



PARCOURS 1

PLAINE COMMUNE, AU COEUR DE LA NATURE INSOUÇONNÉE

DEPART: MAISON DES PROJETS DES JEUX DE PARIS 2024, MUSEE PAUL ELUARD, SAINT-DENIS

ETAPE 1: PARC DE LA LEGION D'HONNEUR, SAINT-DENIS

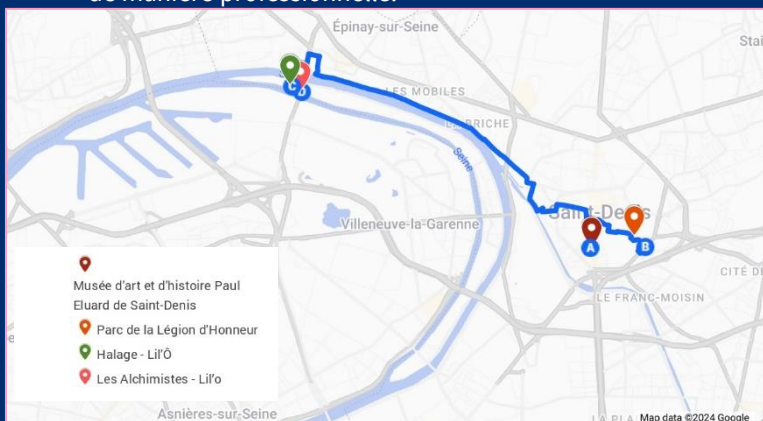
Propriété de l'Ordre national de la légion d'honneur, une convention datant des années 1970 avec la ville de Saint-Denis a été établie afin d'ouvrir une partie du parc aux habitants. Il accueille, chaque année, au printemps la « fête de la tulipe » et en été « le bel été »

ETAPE 2: VISITE DE LIL'Ô - PÔLE D'ACTIVITE ECOLOGIQUE ET CITOYENNE

D'une superficie de 3,6 hectares, il est situé au cœur de la zone Natura 2000 de L'île-Saint-Denis. C'est un lieu de démonstration d'éco-activité et de dépollution, lieu de production de fleurs, à vocation pédagogique de transmission du savoir-faire scientifique.

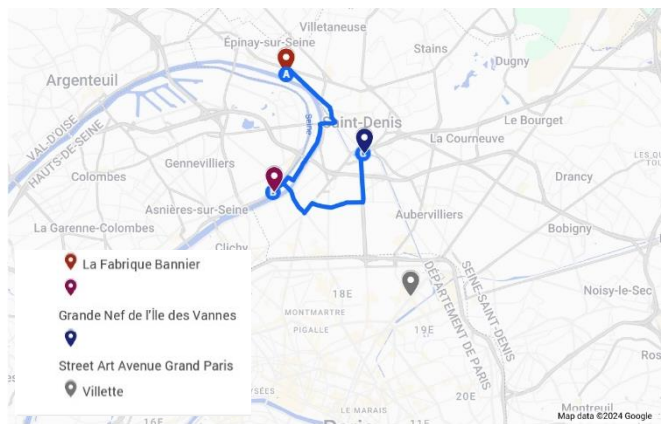
ETAPE 3: VISITE DES ALCHEMISTES

C'est une Entreprises Solidaire d'Utilité Sociale (ESUS) créée en 2016, dont le métier est la collecte et le compostage des déchets alimentaires urbains est circuit-court. Ils conçoivent, installent et exploitent des unités de compostage micro-industrielles, permettant de traiter des volumes significatifs de déchets alimentaires, y compris les sous-produits animaux (viande, poisson...) de manière professionnelle.



PARCOURS 2

PLAINE COMMUNE, AU FIL DE L'EAU



DEPART: LA FABRIQUE BANNIER

la Fabrique a abrité de nombreuses activités artisanales et industrielles au cours de ses transformations successives. Depuis 2019, un écosystème d'entreprises issues de l'économie sociale et solidaire, majoritairement autour de l'alimentation durable et la mobilité douce y sont installées. On y trouve également la grande halle ainsi que la terrasse du Bar-Bar tout juste réhabilitées, vue sur l'eau, dédiées à accueillir une programmation culturelle.

ETAPE 1: LA GRANDE NEF "LUCIEN BELLONI"

Palais des sports de la ville de Saint-Ouen-sur-Seine et situé sur le commune de L'île-Saint-Denis est inscrit à l'inventaire supplémentaire des monuments historiques depuis 2017. Début 2022, la ville de Saint-Ouen-sur-Seine et le basketteur Tony Parker annoncent l'ouverture après les Jeux d'un centre de formation de sportives et sportifs autour du basket-ball et du padel.

CANAL SAINT-DENIS 5 KM ACCESSIBLE A TOUS

Unique en Europe, la Street Art Avenue s'étend sur près de 5 km entre La Villette, à Aubervilliers en passant par la Porte de Paris à Saint-Denis. Parcours idéal pour amateurs d'art, balade familiale, parcours sportif, accessible à tous.



80 mn