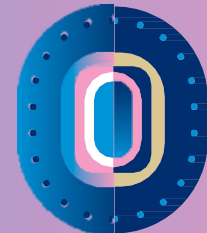


# PARCOURS: AU CŒUR DE L'ÉCONOMIE CIRCULAIRE



À l'heure où le territoire connaît un développement urbain considérable avec des projets de grande envergure comme la construction du futur Village Olympique et Paralympique et sept gares du Grand Paris Express, Plaine Commune veut créer un nouveau modèle d'aménagement pour le territoire, plus raisonné et raisonnable.



## INFOS CLEFS

Face aux mutations profondes de son territoire, Plaine Commune a fait le choix, en 2017, de lancer un ambitieux projet dit de « Métabolisme urbain »\*.

Son objectif : expérimenter une démarche d'économie circulaire sur les chantiers, afin de prouver qu'un développement urbain dense est compatible avec une gestion raisonnée des ressources, en capitalisant sur sa « mine urbaine » pour se renouveler et se construire, et en favorisant le déploiement de nouvelles filières de valorisation des matériaux du BTP.

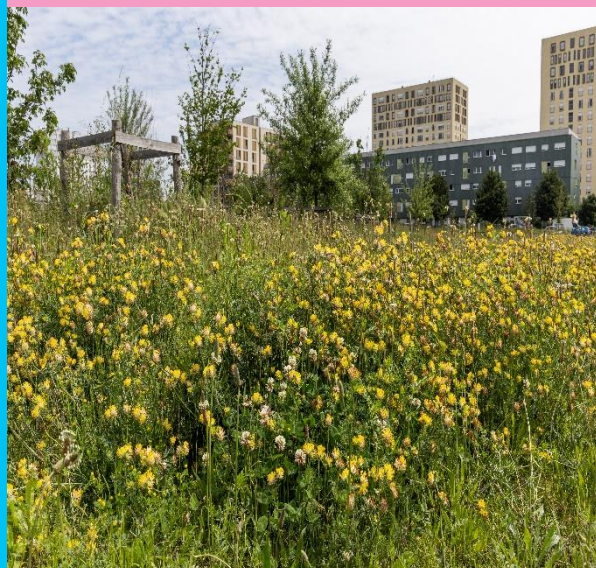
Il porte plusieurs enjeux : limiter la consommation de matériaux neufs de construction, réduire les déchets de chantiers et mieux les trier, réduire la circulation de camions, changer de regard sur le déchet et favoriser l'emploi local.

Pour s'engager aux côtés des acteurs du territoire, Plaine Commune a lancé en 2019, la Charte d'économie circulaire : un document liant la collectivité et les acteurs de la fabrique de la ville sur la base d'engagements écoresponsables concrets dans le secteur du BTP. Les signataires s'engagent ainsi notamment à Avec la signature de cette charte, les partenaires de Plaine Commune s'engagent à : dédier 1% du montant des constructions / rénovations de bâtiments à l'achat de produits issus du réemploi, de la réutilisation et du recyclage, ou généraliser le recours à du béton de construction incorporant à minima 5% de matériaux recyclés.

## CHIFFRES CLEF

### LE MÉTABOLISME URBAIN FAÇON PLAINE COMMUNE C'EST :

- Plus de 70 projets accompagnés sur le territoire;
- Si on fait le focus sur espaces extérieurs / espaces publics : objectif de 20% du montant des travaux dédié à l'achat de produits issus du réemploi, de la réutilisation ou du recyclage ;
- Sur les chantiers de déconstruction : taux de 90% / 95% de valorisation atteint (à mettre en perspective avec l'objectif réglementaire de 70%). En moyenne aujourd'hui, les matériaux sont récupérés à 80% par des associations / acteurs de l'écosystème de Plaine Commune (surtout ESS);
- 4 plateformes physiques d'économie circulaire BTP sur le territoire.





80mn



## PARCOURS

**DEPART: MAISON DU PROJET, MUSEE PAUL ELUARD, SAINT-DENIS**

### ETAPE 1: ZAC DES TARTRES

A cheval sur les communes de Pierrefitte-sur-Seine, Saint-Denis et Stains

Possibilité de voir le réemploi de pavés et de pierres sèches dans les espaces publics, notamment autour du groupe scolaire Lucie Aubrac.

### ETAPE 2: LA PLATEFORME « FAISEURS DE TERRE »

Située à Saint-Denis Fort de l'Est

Groupement constitué par Topager, Néo-éco et Halage pour produire des substrats fertiles (agrégats déchets verts + déblais)

### ETAPE 3: LA PLATEFORME « REAVIE »

Située à L'Île-Saint-Denis sur le site Cofrane sis 13 quai du Chatelier

« Réavie » développe le réemploi de matériaux de construction (second œuvre) afin de réduire les déchets du secteur du BTP.

### ETAPE 4: LE BATIMENT RESILIENCE

Situé à Stains au cœur de la ferme des possibles 29 rue d'Amiens

Le bâtiment Résilience se veut entièrement issu de matériaux biosourcés ou issus du réemploi dans une démarche d'architecture expérimentale, bioclimatique, basée sur les ressources disponibles localement.

## DE SAINT-DENIS À STAINS

