

UN QUARTIER OÙ IL FERA BON VIVRE AU QUOTIDIEN

À partir de 2025, le Village des athlètes laissera place à de véritables quartiers ouverts sur la Seine. Des espaces où il fera bon vivre organisés autour de larges places (place de la Batellerie à L'Île-Saint-Denis, place des athlètes à Saint-Denis...), de grandes promenades, plusieurs espaces verts (parcs urbains à Saint-Denis et L'Île-Saint-Denis, mail Finot à Saint-Ouen...) et de grands cœurs d'îlots végétalisés permettant aux habitants et usagers du quartier de se rencontrer et de profiter des berges du fleuve réaménagées. Toutes les rues seront équipées de voies cyclables et de larges trottoirs. L'objectif étant de favoriser la marche et le vélo et également de faire vivre les commerces de proximité. Des jeux pour les enfants ou des parcours sportifs feront aussi de ces rues apaisées des espaces de loisirs.

Le quartier sera ponctué d'œuvres issues de « Courants fertiles », une action culturelle développée par la SOLIDEO. Permises par le projet olympique, la mise en souterrain des lignes à très haute tension (sous maîtrise d'ouvrage RTE) et la création d'un mur antibruit le long de l'A86 profiteront à la qualité de vie des riverains en améliorant la qualité du paysage et en réduisant les nuisances visuelles, électromagnétiques ou sonores.

UN QUARTIER ACCESSIBLE

Tous les espaces publics du Village des athlètes seront entièrement accessibles. De nombreux bancs et zones de repos seront installés, des rampes d'accès PMR sont prévues au niveau de chaque escalier pour que chacun puisse se déplacer aisément.

Une passerelle sera construite au-dessus de la Seine pour les piétons, cycles et bus. D'une longueur de 130 mètres, elle rejoindra L'Île-Saint-Denis depuis l'allée de Seine à Saint-Denis permettant aux habitants de L'Île-Saint-Denis d'accéder aux lignes de métro de Carrefour Pleyel (M13) et de la future gare Saint-Denis Pleyel (M14, 15, 16 et 17) en quelques minutes à pied ou à vélo !

La restructuration de l'échangeur Pleyel - sous maîtrise d'ouvrage de la DiRIF (État) - facilitera les conditions de circulation sur les autoroutes et la desserte du quartier par l'A86. Une attention particulière sera portée à son insertion environnementale et paysagère.

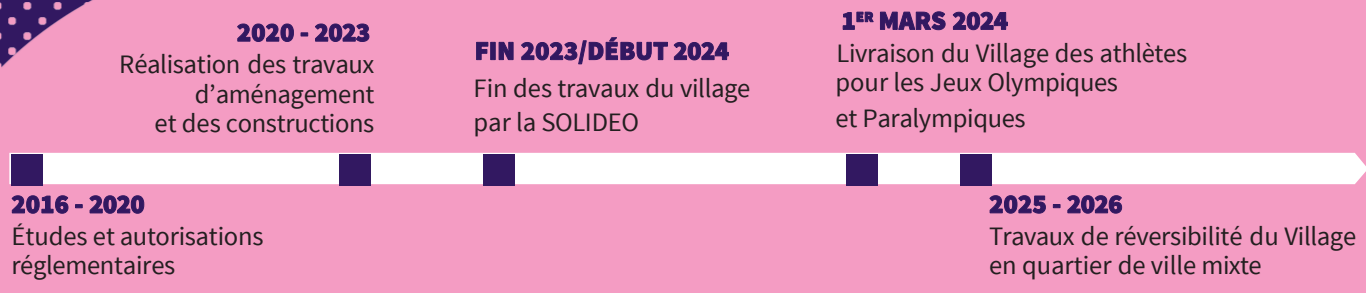
ZOOM TRAVAUX

DES CHANTIERS EXEMPLAIRES

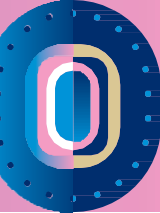
- Les chantiers des infrastructures olympiques se veulent exemplaires et privilégient le réemploi et le recyclage des composants issus des bâtiments déconstruits des entreprises.
- 95 % des matériaux issus des chantiers sont recyclés et réemployés.
- Une partie du béton issu des déconstructions est concassée sur place et réutilisée pour la réalisation des futures chaussées.
- Une autre partie du béton et des terres est acheminée par voie fluviale vers des centres de traitement pour être réutilisée comme substrat des futures plantations du Village.
- 50 % des volumes de déblais sont évacués par bateau via la Seine afin de réduire la circulation des camions sur les routes et de limiter l'émission de gaz à effet de serre (un convoi fluvial de 5 000 tonnes équivaut à 250 camions).
- Une démarche de coordination de chantier et de communication est menée de manière à limiter les nuisances et leurs impacts sur la vie quotidienne des riverains.



CALENDRIER

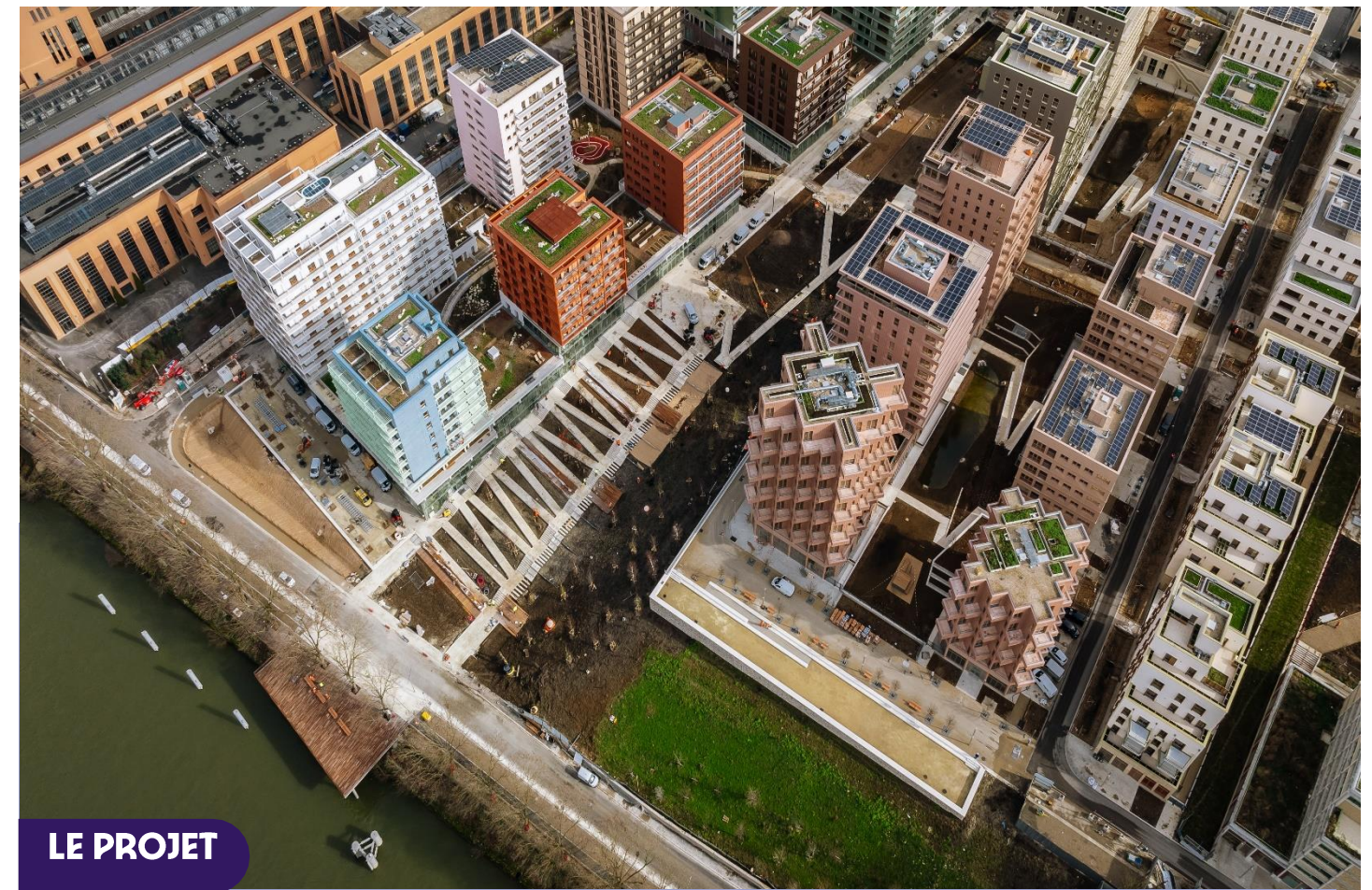


LE VILLAGE DES ATHLÈTES



UN PROGRAMME URBAIN PRÉEXISTANT, ENRICHIS PAR LE PROJET OLYMPIQUE

À cheval sur L'Île-Saint-Denis, Saint-Denis et Saint-Ouen, sur le site Pleyel - Bords de Seine, le Village des athlètes va être réalisé dans le cadre de projets urbains déjà entamés et de dynamiques en cours comme le Territoire de la culture et de la création ou la requalification du quartier Pleyel. Il se transformera, à partir de 2025, en trois nouveaux quartiers accueillants 6000 habitants.



LE PROJET

UN VILLAGE BORDÉ PAR LA SEINE, FUTURS QUARTIERS DE VILLE

La réalisation du Village des athlètes s'appuie sur les projets urbains de l'Écoquartier fluvial de L'Île-Saint-Denis, d'Universeine à Saint-Denis et d'une ancienne zone d'activité à Saint-Ouen. Il s'inscrit dans le cadre de plusieurs dynamiques en cours à proximité : le Territoire de la culture et de la création avec de nouveaux parcours artistiques et la construction d'un équipement phare (la Cité des arts) ; la requalification du quartier Pleyel autour de la future gare du Grand Paris Express ; le développement d'une trame verte et bleue dont les berges de la Seine sont l'une des composantes majeures ; la rénovation urbaine à venir du Vieux Saint-Ouen ou encore la réhabilitation de bâtiments patrimoniaux comme la grande nef du complexe sportif de l'Île des Vannes et, dans le périmètre du Village, du gymnase Pablo Neruda et de la halle Maxwell.

L'un des défis du projet consistait à concevoir d'abord un héritage, c'est-à-dire un quartier à vivre répondant aux besoins des habitants, puis de partir de cet héritage voulu pour configurer les infrastructures permettant de recevoir les athlètes, le temps des Jeux. Les équipements du Village ont ainsi été conçus de manière à être « réversibles » et durablement reconvertis, à partir de 2025.

Le Village va aussi permettre de concrétiser, d'ici 2024, plusieurs projets comme la mise en souterrain des lignes à haute tension qui survolent L'Île-Saint-Denis, la construction d'un mur antibruit le long de l'A86 et la création d'une passerelle réservée aux vélos, piétons et bus pour traverser le fleuve entre Saint-Denis-Pleyel et L'Île-Saint-Denis.



PENDANT LES JEUX

Le territoire de Plaine Commune sera sous les projecteurs du monde entier lors des Jeux Olympiques et Paralympiques 2024. Le Village des athlètes recevra près de 14 000 athlètes olympiques et paralympiques ainsi que leurs accompagnants. Pour les accueillir au mieux de nombreuses infrastructures réversibles verront le jour.

La situation idéale du Village, à proximité direct de la gare de Saint-Denis Pleyel (la ligne 14 du métro), du RER D et de la ligne 13 du métro, proche du RER B, du futur Centre aquatique olympique et de l'ensemble des sites d'entraînement, permettra à 85 % des athlètes de loger à moins de 30 minutes de leur site de compétition. Tout est prévu sur place pour les accueillir au mieux.

LE VILLAGE EN QUELQUES CHIFFRES

- **16 000 LITS** pour les athlètes et leurs accompagnants pendant les Jeux Olympiques.
- **9 000 LITS** pour les athlètes et leurs accompagnants pendant les Jeux Paralympiques.
- **60 000 REPAS PAR JOUR** au restaurant principal de la Cité du Cinéma, au cœur du village (à moins de 500 m de tous les logements et services résidentiels) ainsi que des cafés et des espaces de restauration rapide en complément de l'offre de restauration.

MAÎTRISE D'OUVRAGE :

SEM Plaine Commune Développement pour L'Île-Saint-Denis / SOLIDEO pour Saint-Ouen et Saint-Denis / Département de la Seine-Saint-Denis pour la passerelle entre L'Île-Saint-Denis et Saint-Denis.

MAÎTRISE D'ŒUVRE :

SAS Ampère - Vinci Immobilier (Universeine à Saint-Ouen) / Groupement Pichet-Legendre (écoquartier fluvial à L'Île-Saint-Denis) CDC - CDC Habitat - Icade Promotion (secteur D à Saint-Ouen) / Nexity SA - Eiffage Immobilier IDF - CDC Habitat - Groupama Immobilier (secteur E à Saint-Ouen).

ÉTUDES D'URBANISME PRÉOPÉRATIONNELLES :

Philippon-Kalt architectes (écoquartier fluvial de L'Île-Saint-Denis) / Dominique Perrault architecture - Agence TER - Une fabrique de la Ville - Ingérop - Urban Eco - Citec - Folacci-Lamoureux (Saint-Ouen et Saint-Denis).

LE VILLAGE DÈS 2025...

Après les Jeux et une phase de travaux, le Village laissera place dès 2025 à trois nouveaux quartiers de ville très animés et commerçants accueillant habitants, salariés et usagers des nombreuses activités et services qui y seront proposés.

6 000 HABITANTS / 6 000 SALARIÉS

À SAINT-OUEN-SUR-SEINE ET SAINT-DENIS

- **2 800 LOGEMENTS** (dont 25 à 40 % de logements sociaux selon la commune) et **900 LOGEMENTS SPÉCIFIQUES** (étudiants, personnes âgées ...)
- **2 GROUPES SCOLAIRES** (écoles maternelle et élémentaire) à Saint-Ouen-sur-Seine, Saint-Denis et un nouveau gymnase à Saint-Denis et **LE LYCÉE MARCEL CACHIN** à Saint-Ouen réhabilité
- **LE COMPLEXE DE L'ÎLE DES VANNES** réhabilité
- **2 CRÈCHES** de 30 berceaux chacune
- **LE GYMNASÉ PABLO-NERUDA** de Saint-Ouen réhabilité et agrandi
- **1 GRAND PARC URBAIN**
- **117 000 m²** d'activités, bureaux, services et **2 000 m²** de commerces de proximité
- **1 CASERNE** de pompiers et **1 BASE** de police fluviale

SUR L'ÎLE-SAINT-DENIS

- **2 000 LOGEMENTS FAMILIAUX** (dont 90 logements sociaux et 20 en accession sociale à la propriété)
- **1 RÉSIDENCE ÉTUDIANTE** de 130 chambres
- **1 PARC URBAIN** de 1,3 ha
- **1 HÔTEL** de 115 chambres
- **2 IMMEUBLES** de bureaux et **1 850 m²** de commerces
- **1 PÔLE DE LOISIRS NAUTIQUES** de 1 200 m²
- **1 CITÉ DES ARTS** de 1 500 m²
- **1 CENTRALE DE MOBILITÉ**



L'ASSOCIATION SERVICE PERSO, ACTEUR LOCAL EN ACTION

Ce marché obtenu en groupement permet à 9 entreprises du handicap & de l'insertion dont 6 situées en Seine-Saint-Denis de participer à la vie du Village dès l'arrivée des athlètes. Ces associations s'occuperont de 8 000 kilos de linge par jour pour 15 000 athlètes en pleine période des Jeux !

