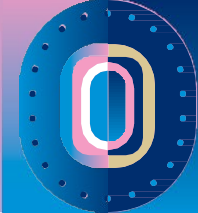


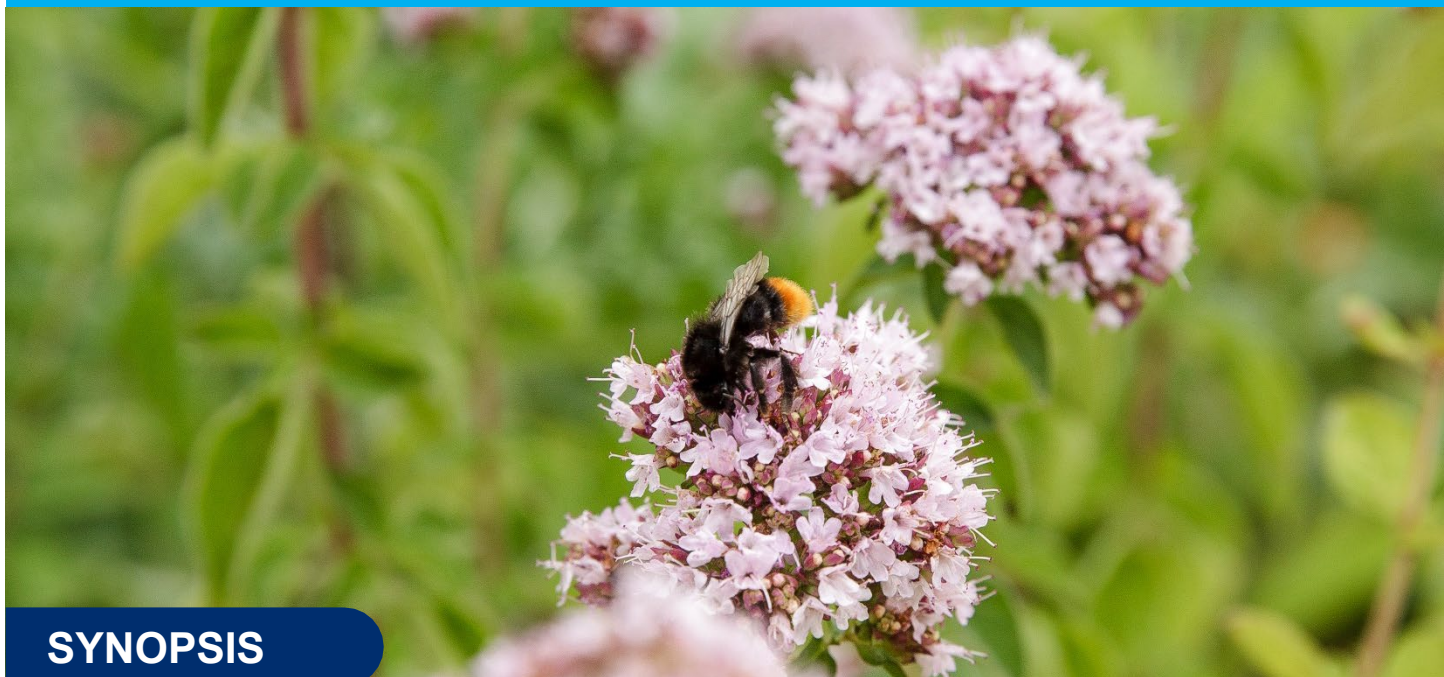
VISAGES DU TERRITOIRE DE PLAINE COMMUNE



PLAINE COMMUNE TERRITOIRE A LA BIODIVERSITE INSOUPCONNEE!

MOTS CLEFS

Biodiversité, Natura 2000, espèces protégées, renaturation, réserve écologique, faune, flore, friches urbaines.



SYNOPSIS

D'espèces d'oiseaux rares, pour d'autres en déclin... Le territoire de Plaine Commune est un territoire d'espace verts à la biodiversité préservée. Ses friches sont aussi des refuges singuliers qu'on ne soupçonnerait pas.

Depuis 2006, la Seine-Saint-Denis a intégré Natura 2000, un réseau de sites écologiques à l'échelle de l'Europe dont l'objectif est de protéger et valoriser la diversité biologique. Georges-Valbon et le parc de l'Île-Saint-Denis situés sur le territoire de Plaine Commune en font naturellement partie. La pointe aval de l'Île-Saint-Denis abrite, par exemple, une réserve ornithologique accueillant plusieurs espèces d'oiseaux rares comme le Martin-Pêcheur et le Grand Cormoran ou la Sterne Pierregarin.

D'autres espèces présentes dans ces deux parcs sont même en déclin en France : la Bécassine des marais, le Râle d'eau ou la Rougequeue à front blanc. Un cas assez unique lorsqu'on sait que le parc Georges-Valbon, plus grand que Central Parc à New York, intégré au site Natura 2000, a été modelé à partir des déblais de la construction du périphérique de Paris dans les années 1960.

Un mouvement de renaturation qui se poursuit puisque, grâce aux Jeux, le Terrain des Essences à La Courneuve, un ex-site de stockage de combustibles pour l'armée a été dépollué. Il accueillera les épreuves du para-marathon pendant les Jeux.

Situé à la croisée de la Seine-Saint-Denis et du Val d'Oise, le parc de la Butte Pinson, qui surplombe le Bassin parisien du côté de Villetaneuse et Pierrefitte-sur-Seine, est labellisée espace vert écologique : de nombreuses plantes et la faune associée -insectes pollinisateurs, abeilles, papillons, coléoptères- sont préservées au sein du parc. A quelques encablures de la Butte Pinson, la Réserve écologique d'Épinay est une ancienne friche rachetée par la Ville où on trouve des espèces protégées comme le Hérisson commun, ainsi que des insectes méridionaux comme le Conocéphale gracieux, une sauterelle dont la couleur verte se fond dans les herbes printanières.

Enfin, une étude initiée au début des années 2010 par l'écologue Audrey Muratet sur 17 friches de Plaine Commune a montré qu'elles étaient d'extraordinaires refuges de biodiversité en y recensant **338 espèces de plantes, 17 espèces de papillons et 42 d'oiseaux.**