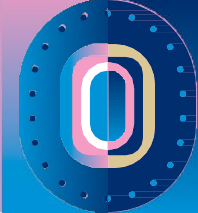


VISAGES DU TERRITOIRE DE PLAINE COMMUNE



PLAINE COMMUNE, LA PLANÈTE FOOT

MOTS CLEFS

Football, formation, équipes nationales, vivier, détection, quartiers, tournois, éducateurs.



SYNOPSIS

Le président du Bayern Munich, Karl-Heinz Rummenige, ex-vedette de la Mannschaft a dit: « Il existe plusieurs endroits au monde qui sont des terres bénies du football : le Brésil et la France, et plus particulièrement la Seine Saint-Denis. »... Et clairement, Plaine Commune !

Bien sûr, le Bondynois Mbappé a tendance à attirer toutes les lumières. Mais, à ses côtés en équipe de France lors de l'Euro 2024 estival, on trouvait aussi le prodige Warren Zaïre-Emery formé au **FCM Aubervilliers** avant de rejoindre le PSG où, en 2023, il a été titularisé à 16 ans et 313 jours en Ligue 1. Un exemple parmi d'autres de la vitalité de la Seine-Saint-Denis du ballon rond.

Sans oublier la force du foot de rue. Un vrai phénomène culturel qui a trouvé sa traduction en 2023 lors de la *Multitude*, Biennale interculturelle et interdisciplinaire de la Seine-Saint-Denis où un Mondial du foot de rue des quartiers avait été organisé avec **quatre équipes de Plaine Commune parmi les 8 derniers finalistes** : Aubervilliers, Epinay-sur-Seine, Villetaneuse et Stains.

Côté clubs plus structurés, le football est aussi une institution sur le territoire de Plaine Commune avec **le Red Star** fondé en 1897 à Saint-Ouen, l'un des plus anciens clubs hexagonaux, qui vient de remonter en Ligue 2. Mais les voisins d'Aubervilliers, dirigés par la famille Guams, ne sont pas en reste : partenaire du FC Sochaux, autre monstre sacré du foot hexagonal, l'AS Jeunesse Aubervilliers propulse, chaque année en moyenne, 4 de ses jeunes vers un centre de formation professionnel.

Enfin, à Plaine Commune, on aime le foot sous toutes ses formes. La preuve depuis sa création en 1984, le **Flash de La Courneuve**, est un pionnier multi-titré du football américain, encore champion d'Europe en 2023.

QUI POUR EN PARLER?

Service Presse Plaine Commune - Félix Grand felix.grand@plainecommune.fr

01 71 86 36 73 - 07 76 62 40 56