

# JEUX OLYMPIQUES PARIS 2024 A PLAINE COMMUNE

## PREMIERS CHIFFRES



ESTIMATION À DATE AVEC CHIFFRES AU 11 AOÛT 2024 - SUSCEPTIBLE D'ÉVOLUER

### Plaine commune c'est

**450 000** habitants

**Mathieu Hanotin,**  
président de l'établissement  
public territorial et maire de  
Saint-Denis

**9 villes** bientôt 8

Saint-Denis, La Courneuve,  
Aubervilliers, Saint-Ouen-sur-  
Seine, Pierrefitte-sur-Seine,  
Épinay-sur-Seine, Stains L'Île-  
Saint-Denis et Villetaneuse

Saint-Denis-Pierrefitte,  
bientôt la **première ville d'Île-de-  
France, après Paris**

**Le Canal Saint-Denis,** plus long  
parcours d'Europe d'art urbain

La **Gare Saint Denis - Pleyel,**  
qui relie Paris en 5 minutes et  
devient le **plus grand hub**  
**après Châtelet**

**45 000 étudiants,**  
le 2ème plus grand  
pôle universitaire  
après Paris

**on dit de notre territoire**  
**qu'il est populaire,**  
**innovant et créatif !**

# DES EQUIPES AU PLUS PRES DES SUPPORTERS, DES VISITEURS ET DES HABITANTS

*En étant au rendez-vous sur l'accueil, la propreté, l'accessibilité, ou encore la sécurité, nous avons démontré notre savoir-faire et notre expérience en matière de grands événements sportifs, de 1998 à 2024. Nous avons porté une attention particulière à l'orientation de nos visiteurs, avides d'explorer nos villes et leurs trésors patrimoniaux.*

Mathieu Hanotin, maire de Saint-Denis et président de Plaine Commune



**Les champions de l'ombre de Plaine Commune :**

180 femmes et hommes mobilisés chaque jour aux abords des sites olympiques et de célébrations !



**Propreté, pari gagné :**

Les équipes de Plaine Commune ont assuré la propreté aux abords des sites olympiques tout en maintenant un service optimal sur tout le territoire.



**Plus de 300**

**ambassadeurs**, agents des collectivités, engagés tous les jours pour l'accueil des visiteurs et démontrer l'hospitalité du territoire.

## DISPOSITIF TRI & DÉCHETS

**3 TONNES DE  
DÉCHETS  
COLLECTÉES PAR  
JOUR**

**1 DISPOSITIF  
OPTIMAL**

**+200 NOUVELLES POUBELLES  
DE RUE PERMETTANT LE TRI  
SÉLECTIF SUR L'ENSEMBLE DU  
PARCOURS DES SPECTATEURS**

**80**

INSTALLATION DE 40 BACS  
D'ORDURES MÉNAGÈRES ET 40 BACS  
DE COLLECTE SÉLECTIVE REPARTIS  
SUR 10 NOUVELLES ZONES

**330**

AGENTS ET AGENTES MOBILISÉS  
POUR L'ENTRETIEN AUTOUR DES  
SITES OLYMPIQUES ET DE  
CÉLÉBRATIONS POUR UN ESPACE  
PUBLIC PROPRE ET ACCUEILLANT

## LE CHIFFRE GREEN

**1,32 TONNE  
ÉVITÉE DE DÉCHETS**

AVEC 12 POINTS D'EAU POTABLE  
COMPLÉMENTAIRES DEPLOYÉS DONT 7  
FONTAINES : 30 M3 D'EAU CONSOMMÉS.  
L'ÉQUIVALENT DE **60 000 PETITES  
BOUTEILLES D'EAU.**

# DES FETES POPULAIRES POUR UN PUBLIC LOCAL ET INTERNATIONAL



70 000 VISITEURS: HABITANTS ET TOURISTES ONT PARTAGÉ LEUR FERVEUR - LE STADIUM (SAINT-DENIS)



16 000 VISITEURS AU GREEN CLUB: FAMILLES ET CENTRES DE LOISIRS (AUBERVILLIERS)



242 837 VISITEURS AU PARC DES JEUX - (LA COURNEUVE)

# 13

LIEUX DE CELEBRATIONS DANS LES 9 VILLES DU TERRITOIRE

# 1/2 MILLION

DE PERSONNES A PROFITÉ DES FANZONES DU TERRITOIRE DE PLAINE COMMUNE EN FRANCE, LES 168 CLUBS 2024 ONT ACCUEILLI 3,8M DE VISITEURS !

# 70 000

VISITEURS ET VISITEUSES CUMULES AU STADIUM - BASSIN DE LA MALTOURNÉE (SAINT-DENIS), AU PIED DU STADE DE FRANCE

# 16 000

VISITEURS ET VISITEUSES CUMULÉS AU GREEN CLUB ELI LOTAR (AUBERVILLIERS)

## Frequentation Touristique

# + 150 %

DE FRÉQUENTATION TOURISTIQUE À SAINT-DENIS PAR RAPPORT À LA MÊME PÉRIODE L'ANNÉE PRÉCÉDENTE

### TOP 5 DES CLIENTÈLES INTERNATIONALES

- États-Unis
- Brésil
- Allemagne
- Royaume Uni
- Espagne

# DES SOUVENIRS PLEIN LA TÊTE POUR LES JEUNES ET LES FAMILLES DU TERRITOIRE



**TEDDY RINNER À LA LEGION D'HONNEUR, SAINT-DENIS**



**+ DE 200 ENFANTS ACCUEILLIS À PLAINE COMMUNE AVANT D'ALLER AU STADE DE FRANCE !**



**LES CADETTES DE RUGBY DE SAINT-DENIS AVEC CAMERON WOKI, JOUEUR INTERNATIONAL FRANÇAIS DE RUGBY A XV**



**TIRAGE AU SORT JOURNALIER AU GREEN CLUB À AUBERVILLIERS POUR GAGNER DES PLACES**

## 180 000

BILLETS GRATUITS POUR LA POPULATION DE SEINE-SAINT-DENIS

## 46 518

BILLETS DISTRIBUÉS AUX HABITANTS DE PLAINE COMMUNE SOIT + DE 10% DE LA POPULATION

**MOBILISATION DU RÉSEAU DES 21 MÉDIATHÈQUES POUR INVITER LES FAMILLES**

## PLAINE COMMUNE, PLACE TO BE:

SNOOP DOG, PHARRELL, LAETITIA CASTA, GAZO, LARA FABIAN, MAGIC SYSTEM, MC SOLAAR, ACID ARAB, YOUSOU'N'OUR...

EN OSMOSE AVEC LES HABITANTS ET LES VISITEURS LORS DU RELAIS DE LA FLAMME, CONCERTS, TEMPS FORTS....

# DES IMAGES INCROYABLES PARTAGEES AVEC LE MONDE ENTIER



## ABRAHAM POINCHEVAL - LA BOUTEILLE

Du 25 juillet au 3 août 2024, Abraham Poincheval a vécu dans son œuvre La Bouteille, amarrée sur le Canal Saint-Denis, face au Stade de France. Cette expérience reprend les notions de performance et d'endurance ! Une des plus belles performances des Jeux au pied du Stade de France dans le cadre du parcours artistique Les Victoires de Plaine Commune.



**SLIMANE A FAIT VIBRER 5 000 SPECTATEURS AU PIED DE LA BASILIQUE SAINT-DENIS ET 2 MILLIONS DE TÉLÉSPECTATEURS EN DIRECT**



**YANNICK BOREL, MÉDAILLÉ ARGENT D'ESCRIME FAIT PARTI DES 15 MÉDAILLÉS PASSÉS PAR LES LIEUX DE CÉLÉBRATIONS DU TERRITOIRE**

# 10 JOURS

C'EST LE NOMBRE DE JOURS PASSÉS PAR L'ARTISTE ABRAHAM POINCHEVAL DANS SA BOUTEILLE

# 15

MÉDAILLÉS OLYMPIQUES POUR CÉLÉBRER LEUR VICTOIRE SUR LES FAN ZONES DONT TEDDY RINNER, PAULINE FERRAND-PREVOT ET LE TRIPLÉ OLYMPIQUE DE BMX...!

# PRÈS D' 1 MILLION

PERSONNES INFORMÉES, ORIENTÉES NOTAMMENT DANS LES POINTS D'INFORMATION TOURISTIQUE ET SUR L'ESPACE PUBLIC

# 2 MILLIONS

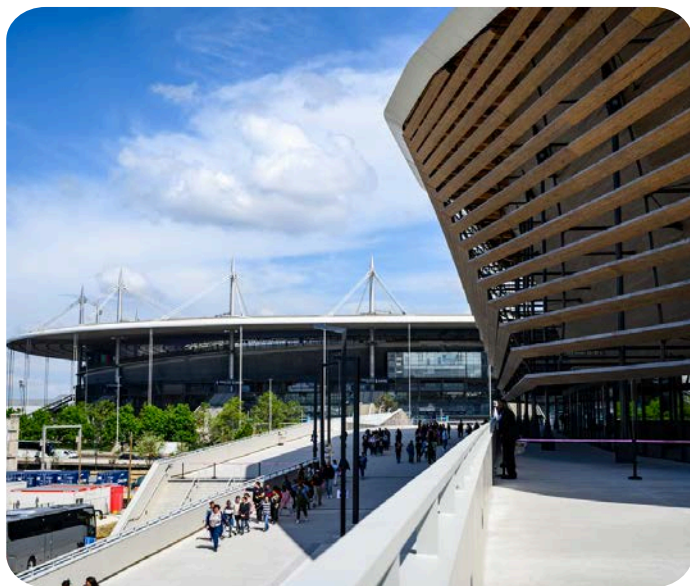
TÉLÉSPECTATEURS POUR LE PRE SHOW A LA BASILIQUE SAINT-DENIS

*Ces moments olympiques exceptionnels ont mis un coup de projecteur sur un territoire d'exception, où surgit le meilleur de la France multiculturelle et unie. Les villes de Plaine Commune sont diverses, foisonnantes et spectaculaires : les Jeux nous ont permis de partager cet ADN et d'en faire profiter le monde entier.*

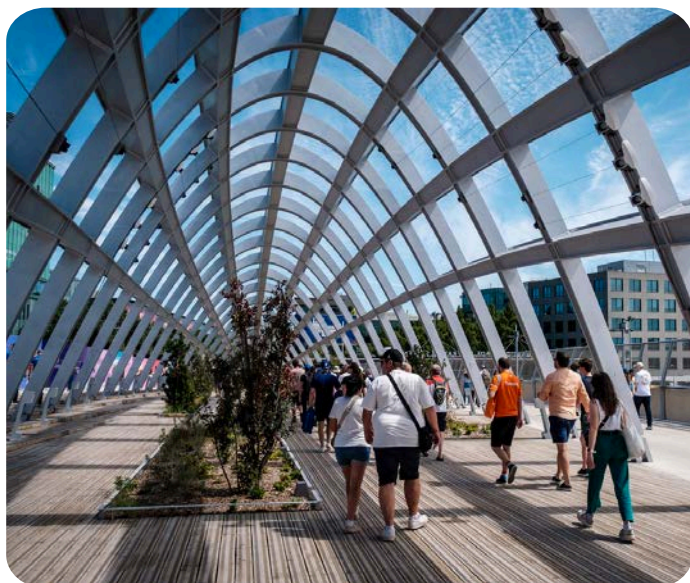
Mathieu Hanotin, maire de Saint-Denis et président de Plaine Commune



# UN HERITAGE DEJA OPERATIONNEL



LE CENTRE AQUATIQUE OLYMPIQUE ET SON GRAND FRÈRE LE STADE DE FRANCE



LE FRANCHISSEMENT URBAIN PLEYEL ENJAMBE 48 VOIES FERRÉES POUR RELIER LA NOUVELLE GARE SAINT-DENIS PLEYEL AU STADE DE FRANCE

## 15 000/ JOUR

PERSONNES ONT DÉAMBULÉ LE LONG DU CANAL SAINT-DENIS ET PU INAUGURER LES DIFFÉRENTS AMÉNAGEMENTS URBAINS ET ARTISTIQUES DE PLAINE COMMUNE

## 30 000/ JOUR

VOYAGEURS ONT EMPRUNTÉ LA NOUVELLE PASSERELLE DONT PLAINE COMMUNE EST INITIATEUR, DEPUIS PLEYEL POUR ATTEINDRE LE CAO OU LE STADE DE FRANCE EN 20 MINUTES

## 17 300/ JOUR

VISITEURS, DONT PLUS DE 60% DE VISITEURS INTERNATIONAUX DANS LA ZONE DU CENTRE AQUATIQUE OLYMPIQUE, FUTUR QUARTIER DE LA PLAINE SAULNIER

## 100

PRISES EN CHARGE PAR JOUR POUR RENDRE ACCESSIBLE LE STADE DE FRANCE VIA LA SOLUTION D'ASSISTANCE A MOBILITÉ VERTICALE

## DES JEUX À VÉLO !

## 1 000 PLACES PERENNES AU PIED DU STADE

Essayé et adopté : le nouveau parking à vélo Brennus, inauguré à l'occasion des Jeux, à quelques mètres du Stade de France, a connu un franc succès avec un taux de remplissage moyen de 70 %. Un équipement qui reste en héritage après les Jeux.

*Pour nous, une fête réussie est une fête à laquelle tout le monde participe. Nous avons déployé tous les moyens possibles pour permettre aux personnes à mobilité réduite de se rendre facilement sur les sites d'épreuves et de célébration. C'était une exigence intangible pour réussir le pari de Jeux à la fois populaires et inclusifs, et la puissance d'innovation du territoire nous a permis de réussir ce pari.*

Mathieu Hanotin, maire de Saint-Denis et président de Plaine Commune

ESTIMATION À DATE AVEC CHIFFRES AU 11 AOUT 2024 - SUSCEPTIBLE D'ÉVOLUER