

## 4 UNE CIRCULATION PLUS APAISÉE

Implanté dans un environnement urbain dense, le parc Marcel Cachin s'accompagne d'une restructuration des axes de circulation environnants. Les avenues Lénine et Marcel Cachin intègrent une voie de bus, deux voies de circulation, deux pistes cyclables unidirectionnelles et des trottoirs élargis et plantés. L'entrée sud du parc, située à proximité des commerces, fait l'objet d'un aménagement paysager, et un parking de 16 places est créé rue de la Ferme pour l'accès aux équipements municipaux et aux commerces. Le projet permettra la création d'une nouvelle rue, en face de l'actuelle rue Georges Politzer, traversant l'espace sportif, et la rénovation de la chaussée de la rue Jean Cocteau, livrées à l'automne 2026.



## LA DÉPOLLUTION DES SOLS, UN ENJEU ENVIRONNEMENTAL

Depuis 2025, des travaux de dépollution sont menés sur les 7 hectares de sols du parc Marcel Cachin. Les terres polluées sont soit retirées et traitées dans des filières spécialisées, soit confinées sur site par un géotextile et une couche de terre saine pouvant atteindre 80 cm selon les zones. Le montant des travaux de traitement des sols s'élève à près de 1,6 million d'euros.



Le hérisson d'Europe, animal totem de Plaine Commune et symbole d'une nature vivante en ville.

## CHIFFRES ET DATES CLÉS

DURÉE DU PROJET

2024  
2027

FÉVRIER 2026

RÉOUVERTURE DU PARC (PRAIRIE CENTRALE, TERRAINS DE PÉTANQUE, JARDINS FAMILIAUX ET CANIPARCS)

ÉTÉ 2026

OUVERTURE DE L'AIRE DE JEUX

AVRIL 2026

TRAVAUX PARTIE NORD DE L'AVENUE MARCEL CACHIN (DU CARREFOUR LÉNINE AU CARREFOUR VERDUN)

DÉCEMBRE 2026

LIVRAISON DES ESPACES SPORTIFS ET LUDIQUES

PRINTEMPS 2027

LIVRAISON DU SKATE PARK

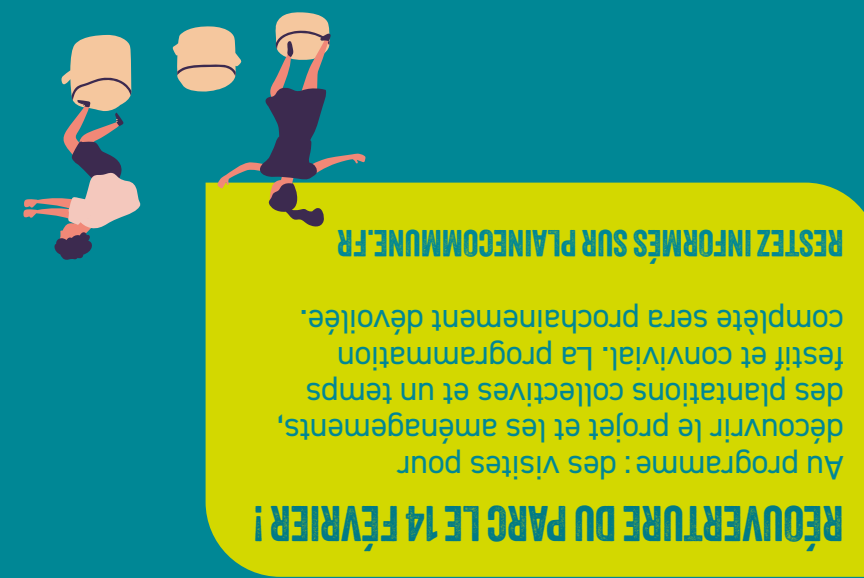
6,2  
HECTARES DE SUPERFICIE TOTALE

1,8  
HECTARE DE PRAIRIE CENTRALE

2  
CANIPARCS DE 500 M<sup>2</sup> CHACUN

2 500  
NOUVEAUX ARBRES ET BALIVEAUX

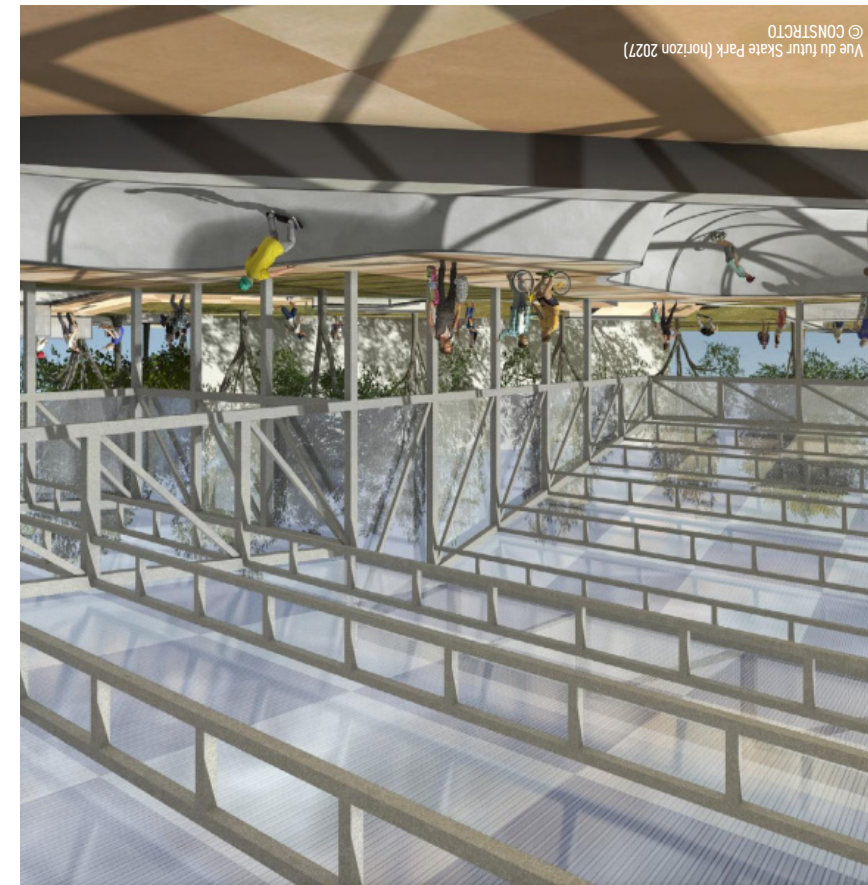
80  
NOUVEAUX ARBRES PLANTÉS SUR LES AVENUES



À partir de février 2026, le parc Marcel Cachin sera accessible au public. D'une superficie de 6,2 hectares, il constitue le deuxième parc municipal de Saint-Denis en termes de surface. Le parc est organisé autour de plusieurs espaces d'usage. Il comprend, au centre, une prairie et des aires de jeux, ainsi que, en accès libre, un espace sportif avec un skate park, deux caniparcs, des terrains de pétanque et des jardins familiaux. Le projet correspond aussi à une opération d'aménagement d'un espace public sur un site précédemment fragmenté. Situé en bordure des avenues Lénine et Marcel Cachin, il est associé à des aménagements de voirie visant à améliorer les circulations et les cheminements dans le secteur.

PLAINE COMMUNE ET LA VILLE DE SAINT-DENIS AMÉLIORENT VOTRE CADRE DE VIE

## LE NOUVEAU PARC MARCEL CACHIN UN ESPACE NATUREL, LUDIQUE ET SPORTIF EN CŒUR DE VILLE



## LES GRANDS AXES DU PROJET

### 1 UNE PRAIRIE AU CŒUR DU PARC, MIROIR DE LA NATURE RETROUVÉE

Le parc Marcel Cachin est aménagé comme un parc boisé et fleuri, intégrant des dispositifs liés à la présence de l'eau en référence à l'histoire de la « vieille Mer ». Il comprend une fontaine sèche avec brumisation, des espaces plantés et des zones humides. L'éclairage, la gestion des eaux de pluie par infiltration et la mise en place d'une clôture autour de l'espace central contribuent à l'organisation et à la protection du site.



### 2 UN ESPACE SPORTIF POUR GARDER LA FORME

Le parc Marcel Cachin comprendra des espaces dédiés aux activités sportives et de loisirs, intégrés dans un environnement paysager. Ces équipements seront en accès libre et destinés à accueillir des pratiques variées, accessibles à différents publics. L'ensemble des aménagements est présenté en page centrale. La livraison des espaces sportifs est prévue pour décembre 2026 et celle du skate park au printemps 2027.



### 3 UN LIEU DE VIE, EN PLEIN AIR POUR LES PETITS ET LES GRANDS

Le parc Marcel Cachin comprend des usages répartis entre un espace intérieur sécurisé et clôturé et des espaces extérieurs ouverts. L'espace clos accueille une aire de jeux pour enfants intégrée à la prairie centrale, imaginée en deux parties, une structure pour les plus grands et un espace pour les plus jeunes, et une place centrale destinée à des événements. Les espaces extérieurs comprennent des jardins familiaux qui seront à terme gérés par une association locale, des aires de pique-nique, six terrains de pétanque et deux caniparcs, distincts pour les petits et les grands chiens.



# LE PROJET

## 1 ESPACE SPORTIF

Zone en accès libre dédiée à la pratique sportive et au bien-être, regroupant un espace de fitness et de street workout équipé de nombreux agrès, miroir scénique et plateforme dédiée aux activités artistiques et corporelles, tennis de table, skate park tous niveaux couvert flambant neuf, terrain de basket 3x3, terrain de One Wall, et un nouveau terrain de foot. Livraison des équipements sportifs en décembre 2026. Livraison du skate park au printemps 2027.

## 2 AIRES DE JEUX POUR LES ENFANTS

Un espace sécurisé décomposé en deux zones : une aire pour les plus petits, sous forme de terrain bosselé en sol souple avec quatre trampolines dont un accessible PMR, et une aire pour les plus grands, équipée d'une grande structure métallique de 5 mètres de haut, favorisant le jeu et l'ombre. Livraison à l'été 2026.

## 3 ESPACE ÉVÉNEMENTIEL

Place centrale et fédératrice du parc conçue pour accueillir des événements et des temps forts, favorisant les rencontres, le partage et l'animation de la vie du quartier et de la ville. Au centre, des jeux d'eau et des brumisateurs garantissent la fraîcheur du parc.

## 4 LA GRANDE NOUE

Un aménagement végétalisé permettant la collecte et l'infiltration naturelle des eaux de pluie, contribuant à la gestion durable de l'eau et au développement de la biodiversité du parc.

## 5 JARDINS FAMILIAUX

Cet espace de jardinage collectif confié à une association locale, favorisant le lien social, la participation des habitantes et habitants et l'accès à une nature partagée.

## 6 TERRAINS DE PÉTANQUE

Six terrains en accès libre dédiés au jeu et à la convivialité.



## 7 CANIPARCS

Deux espaces dédiés aux chiens, distincts pour les petits et les grands, permettant leur liberté de mouvement dans un cadre sécurisé et respectueux des autres usages du parc. Ils seront ouverts en permanence, avec des accès indépendants au parc.

## 8 UN NOUVEAU SQUARE HENRI BARBUSSE

Entrée apaisée et végétalisée du parc, située à proximité des commerces, offrant un espace de transition convivial et accessible entre la ville et le parc.

## 9 DE NOUVELLES VOIES DE CIRCULATION DOUCE

Axes restructurés intégrant voie bus, circulation automobile, piste cyclable sécurisée et trottoirs élargis et plantés, au service des mobilités douces et de la connexion entre les quartiers. Les carrefours sur la départementale Marcel Cachin sont réaménagés et apaisés.

## 10 AIRES DE PIQUE-NIQUE

Accessibles en permanence, ces espaces de convivialité et de détente permettront à toutes et tous de profiter des beaux jours.

